



# Monts d'Arrée

COMMUNAUTÉ



2023  
/2024

Hébergements

Restauration  
produits du terroir  
& petites pauses



# Sommaire

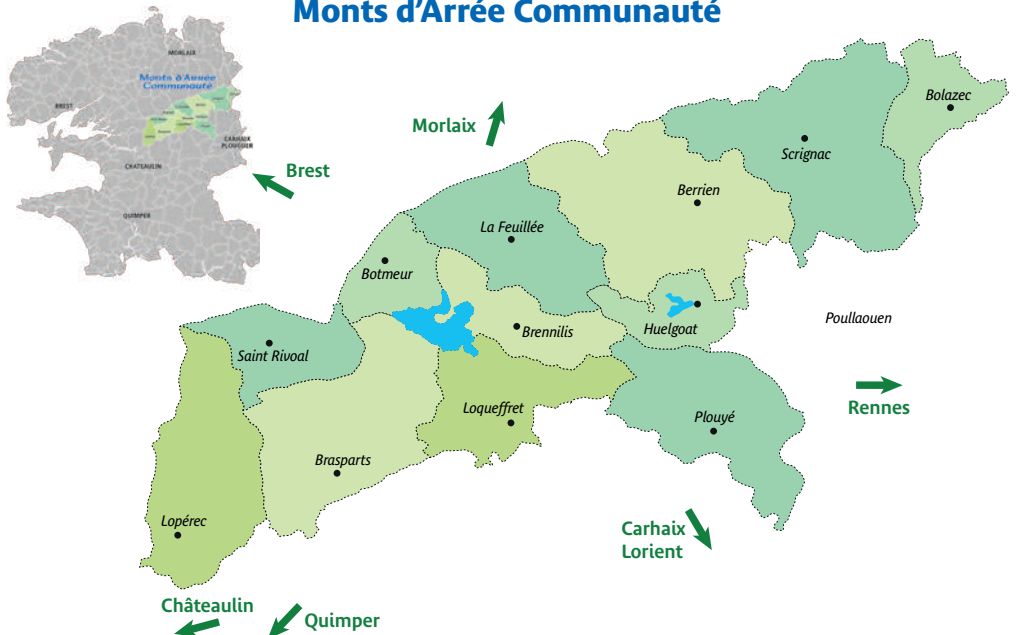
## Hébergement

- **Gîtes** Pages 2-16
- **Chambres d'hôtes** Pages 17-20
- **Les insolites** Pages 21-23
- **Gîtes d'étape et hébergements de groupes** Pages 24-26
- **Hôtels** Page 27
- **Campings** Pages 28-29
- **Aires de stationnement camping-cars et aires de service** Page 29

## Restauration

- **Restaurants • Crêperies • Pizzerias** Pages 30-34
- **Salon de thé** Page 35
- **Café-Epicerie** Page 35
- **Cafés-Librairies** Pages 35-36
- **Café-concerts** Page 36
- **Produits locaux • Produits bio** Pages 36-37

## Monts d'Arrée Communauté



La Communauté de Communes a instauré une taxe de séjour sur l'ensemble de son territoire. Elle est collectée toute l'année par les hébergeurs qui la reversent à Monts d'Arrée Communauté. Son montant inclut la taxe additionnelle de 10% revenant au Conseil Départemental du Finistère.

Pour connaître les détails (tarifs, exonérations...) renseignez-vous directement auprès de chaque hébergeur ou sur <https://lesmontsdarree.taxesejour.fr>.

## Pictogrammes

 Campagne	 Micro-ondes	 Terrasse
 Ville	 Cheminée / Poêle	 Salon de jardin
 Animaux acceptés	 TV	 Parking privatif
 Chèques vacances	 Internet / Wi-Fi	 Piscine
 Accueil handicapés	 Table d'hôtes	 Bar
 Lave-linge	 Matériel bébé	 Accueil de groupe
 Sèche-linge	 Jardin	 Salle de réunion
 Lave-vaisselle	 Barbecue	

## Labels - Qualifications

	Gîtes de France		Rando Accueil
	Clévacances		Accueil Trail
	Logis		Accueil Vélo
	Qualité Tourisme		Vélodyssée
	Hébergement Pêche		Étape Rando Bretagne
	Chambres d'hôtes Référence		Valeurs Parc Naturel Régional d'Armorique

## Informations locations labellisées et / ou classées

Pour connaître toutes les locations labellisées du département :

- **Gîtes de France Finistère** - [www.gites-finistere.com](http://www.gites-finistere.com) - 02 98 64 20 20
- **Clévacances** - [www.clevacances.com](http://www.clevacances.com) - 02 98 64 20 59



## GÎTES

Ti ar Boudiged - BRENNILIS

## BERRIEN

Ouvert toute l'année

## Maison

2 pers. 1 chambre



• Cette maison de plain pied, orientée au sud, allie la pierre et le bois pour vous apporter un maximum de confort. Vous aurez un accès direct aux chemins de randonnées et de VTT (GR380, voie verte) et serez à deux pas de Huelgoat, sa forêt, son fameux chaos granitique, ses commerces et animations. De plus, la position centrale de la maison vous permettra d'accéder rapidement aux grands sites du Finistère, de la baie de Morlaix à la Pointe du Raz. En plein Parc Naturel d'Armorique et aux pieds des Monts d'Arrée, gîte contigu à un autre gîte, tout équipé : Séjour- salon avec cuisine et grande baie vitrée donnant sur une terrasse, four, réfrigérateur/congélateur. 1 ch. 1 lit 2 pers., SDE, WC séparés. Chauffage électrique. Emplacement privé pour voiture.

Pour une réservation de 15 jours, -10% sur la 2<sup>e</sup> semaine et draps offerts.  
Forfait électrique 70KW / sem. (KW suppl.: 0,20 €) en plus, hors Juillet / Août.

## Ty Belen

MARION Laurent et Gaëlle  
Les gîtes de Tilibrennou  
Tilibrennou  
29690 BERRIEN

06 77 12 00 99  
lesgitesdetilibrennou@gmail.com

La semaine	Juin - Septembre	Juillet / Août	Hors saison	Au mois
Tarifs	420 / 470 €	570 / 595 €	290 / 310 €	480 €

## BERRIEN

Ouvert toute l'année

## Maison

2 pers. 1 chambre



• Au cœur des Monts d'Arrée, dans le Parc d'Armorique, profitez de la situation de cette maison indépendante en pierres pour vous reposer dans ce hameau calme et fleuri. Vous pourrez randonner au départ du gîte dans la forêt domaniale de Huelgoat, découvrir son chaos granitique et ses légendes, cartes à disposition pour circuler sur les voies aménagées (Voie Verte, GR380, circuits VTT) vous serez en 15mn sur les crêtes des Monts d'Arrée, à 30mn dans la baie de Morlaix et grâce à sa situation centrale, vous visiterez facilement les grands sites du Finistère. Gîte plain-pied : cuisine-salon, SDE avec WC, 1 ch. 1 lit 140, lit bébé sur demande. Chauffage électrique, réfrig/congél. Baie vitrée au sud donnant sur jardin clos avec terrasse. Abri couvert pour voiture.

Pour une réservation de 15 jours, -10% sur la 2<sup>e</sup> semaine et draps offerts.  
Forfait électrique 70KW / sem. (KW suppl.: 0,20 €) en plus, hors Juillet / Août.

## Ty Bihan

CHAPRON Françoise  
Les gîtes de Tilibrennou  
Tilibrennou  
29690 BERRIEN

06 99 31 33 41 - 06 45 12 52 66  
www.facebook.com/Les-gites-de-tilibrennou

La semaine	Juin - Septembre	Juillet / Août	Hors saison	Au mois
Tarifs	240 / 320 €	380 / 440 €	230 / 285 €	390 €



## BERRIEN

Ouvert toute l'année

Maison

4  
pers.2  
chambres

## Ty Coz

MARION Laurent et Gaëlle

Les gîtes de Tilibrennou

Tilibrennou  
29690 BERRIEN

06 77 12 00 99

lesgitesdetilibrennou@gmail.com

• Dans cette maison traditionnelle en pierres à deux pas de la forêt d'Huelgoat et son cadre verdoyant, le Chaos granitique et les promenades (Voie Verte, GR 380). Vous profiterez aussi de ses commerces et animations. Sa situation vous permettra, selon vos envies de randonner sur place, à pied, en VTT ou de rayonner facilement vers tous les sites touristiques du Finistère, Monts d'Arrée, Parc d'Armorique, Baie de Morlaix et Pointe du Raz. Rez-de-chaussée : séjour avec poêle - bois offert, cuisine toute équipée, table de cuisson... SDE, WC séparés. Étage : 1 ch. 1 lit 2 pers., 1 ch. 2 lits 1 pers. Chauffage électrique, loc. draps. Jardin clos avec terrasse, table de ping-pong. Plan d'eau à Huelgoat, plages à 40 mn. Abri couvert pour voiture.

Pour une réservation de 15 jours, -10% sur la 2<sup>e</sup> semaine et draps offerts.  
Forfait électrique 70KW / sem. (KW suppl.: 0,20 €) en plus, hors Juillet / Août.

La semaine	Juin - Septembre	Juillet / Août	Hors saison	Au mois
Tarifs	460 / 510 €	600 / 625 €	320 / 350 €	600 €

## BERRIEN

Ouvert toute l'année

Maison

4  
pers.2  
chambres

## La Grange

MARION Laurent et Gaëlle

Les gîtes de Tilibrennou

Tilibrennou  
29690 BERRIEN

06 77 12 00 99

lesgitesdetilibrennou@gmail.com

• Profitez de la situation de cette maison indépendante claire et spacieuse, avec vue dégagée sur la forêt domaniale. Vous accédez directement aux chemins de randonnée et de VTT dont le GR 380 et à deux pas de la forêt de Huelgoat, de son légendaire Chaos granitique, de ses commerces et animations, au cœur des Monts d'Arrée, dans le Parc Naturel d'Armorique et à 30mn de la mer.  
Grange traditionnelle rénovée pour vous permettre de profiter au maximum de vos vacances. RDC : Séjour avec insert (bois offert) et cuisine toute équipée. Étage : 1 ch. avec 1 lit 160, 1 ch. avec 2 lits 90, 1 lit bébé. Chauffage élec., location de draps. Grande baie vitrée au sud donnant sur terrasse close.

Pour une réservation de 15 j., -10% sur la 2<sup>e</sup> sem. et draps offerts.  
Forfait électrique 70KW / sem. (KW suppl.: 0,20 €) en plus, hors Juillet / Août.

La semaine	Juin - Septembre	Juillet / Août	Hors saison	Au mois
Tarifs	460 / 510 €	600 / 625 €	320 / 350 €	600 €

## BERRIEN

Ouvert toute l'année

Maison

6  
pers.3  
chambres

## Ty Gimi

FLAMAND Gilles  
Tredudon-Le Moine  
29690 BERRIEN

06 63 43 23 28

tygimi.tredudon@gmail.com  
www.facebook.com/TyGimi

• Vous recherchez une maison idéale pour vos prochaines vacances ? Vous aimez être en pleine nature ? Vous aimeriez découvrir le Finistère et séjourner dans une maison confortable et bien équipée ?  
Authentique, chaleureuse et fonctionnelle, notre maison Ty Gimi a tous les atouts pour se ressourcer et passer des vacances de rêves en pleine nature !  
Retrouvez-nous sur AirBnB pour plus d'informations.  
Forfait ménage 75 € en plus.

La semaine	Juin - Septembre	Juillet / Août	Hors saison	Séjour 2 nuits / WE
Tarifs	690 €	900 €	590 / 690 €	240 / 280 €

## BERRIEN

Ouvert toute l'année

Maison

4  
pers.2  
chambres

• À 3 km d'Huelgoat, à proximité de nos deux autres gîtes, au cœur des Monts d'Arrée avec jardin. Repos à la campagne, randonnées, pêche, activités culturelles, fest-noz et festivals.

A environ 100 m du GR380.

RDC : une pièce de vie avec un poêle, bois fourni gratuitement, une SDE et WC.

Étage : 2 ch. avec chacune 1 lit 140.

Dépendances : 1 local pour abri à vélos, du matériel de pêche, de chasse. Chenils. Champs pour chevaux.

## Le Four à Pain

SCRIGNAC Martine

Le Crann

29690 BERRIEN

02 98 99 92 28 / 06 80 63 10 20  
armand.scrignac@orange.fr

La semaine	Juillet / Août	Hors saison	Séjour 2 nuits / WE
Tarifs	320 / 400 €	240 / 320 €	170 / 240 €

## BERRIEN

Ouvert toute l'année

Maison

6  
pers.3  
chambres

• À 3 km d'Huelgoat, à proximité d'un autre gîte, au cœur des Monts d'Arrée avec jardin. Repos à la campagne, randonnées, pêche, activités culturelles du Parc Naturel Régional d'Armorique, fest-noz et festivals.

RDC : une pièce de vie avec un poêle, bois fourni gratuitement. Une SDE et WC.

Étage : 2 ch. avec chacune 1 lit 140.

Dépendances : un local pour abri à vélos, du matériel de pêche, de chasse.

Chenils. Champs pour chevaux.

## Le Mimosa

SCRIGNAC Martine

Le Crann

29690 BERRIEN

02 98 99 92 28 / 06 80 63 10 20  
armand.scrignac@orange.fr

La semaine	Juillet / Août	Hors saison	Séjour 2 nuits / WE
Tarifs	320 / 400 €	240 / 320 €	170 / 240 €

## BERRIEN

Ouvert toute l'année

Maison

2  
pers.1  
chambre

• À 3 km d'Huelgoat, au cœur des Monts d'Arrée.

Repos à la campagne, randonnées, pêche, activités culturelles, fest noz et festivals.

À environ 100 m du GR 380.

RDC : pièce de vie, 1 SDE et WC.

Étage : 1 ch. 1 lit 140.

Dépendances: local à vélos, matériel de pêche, de chasse. Chenils.

Champs pour chevaux.

Draps fournis.

## Le Mimosa

SCRIGNAC Martine

Le Crann

29690 BERRIEN

02 98 99 92 28 / 06 80 63 10 20  
armand.scrignac@orange.fr

La semaine	Juillet / Août	Hors saison	Séjour 2 nuits / WE
Tarifs	320 / 400 €	240 / 320 €	170 / 240 €

**BOTMEUR**

Ouvert toute l'année

MEUBLE  
DE TOURISME  
\*\*\*

Maison

4  
pers.2  
chambres**Camélia**LAUTIER Nathalie  
3 Kreisker  
29690 BOTMEUR06 10 80 03 85  
nathial06@gmail.com

• Dans le Parc Naturel Régional d'Armorique, au cœur du grand site exceptionnel des Monts d'Arrée.

Cette maison paysanne du XIX<sup>e</sup> siècle avec ses poutres, ses murs en pierres apparentes, confortable avec une grande cheminée (bois: 1ère flambée fournie) et du mobilier ancien, a été agréablement aménagée.

L'accès direct aux chemins de randonnée ou VTT vous permettra d'observer et d'apprécier la faune et la flore des landes et tourbières ainsi que les affleurements rocheux du Roc'h Trévél. Pêche en rivière et dans le Lac St-Michel en barque: brochets, truites. Les côtes et la mer sont à 45 minutes.

Séjour 5 nuits mini hors vacances scolaires et 1 semaine durant les vacances.

La semaine	Juin / Sept.	Juillet / Août	Hors saison
Tarifs	330 €	480 €	300 / 330 €

**BOTMEUR**

Ouvert toute l'année

MEUBLE  
DE TOURISME  
\*\*\*

Maison

7  
pers.3  
chambres**Ti va zud kozh**DUIGOU Claude  
23 Kreisker  
29690 BOTMEUR06 68 07 95 30  
cduigou@yahoo.fr

• Le gîte "Ti va zud kozh" est situé dans une petit village typique des Monts d'Arrée. Célèbre pour ses légendes, son patrimoine culturel, ses enclos paroissiaux, ses châteaux, ses lacs. Idéal pour rayonner dans le Finistère et organiser des randos pédestres, à VTT ou à cheval, pratiquer la baignade, les activités nautiques et la pêche, visiter la forêt d'Huelgoat, sa rivière d'argent et ses chaos rocheux.

La plage est à 30 mn.

RDC : cuisine ouverte équipée, salle d'eau, WC indépendant.

1<sup>er</sup> étage : 1 ch. 1 lit 160, 1 ch. 1 lit 140.

2<sup>e</sup> étage : 1 ch. 2 lits 90, 1 salon, bibliothèque + 1 lit BZ 1 place.

Draps (lits faits à l'arrivée), linge de toilette, chaise bébé, lit parapluie.

Produits d'entretien fournis. Animaux : voir avec propriétaire. Maison non fumeur.

690 € tarif semaines vacances scolaires Hiver, Printemps, Toussaint, Noël.

La semaine	Juin - Sept.	Juillet / Août	Hors saison	Séjour 3 nuits minimum
Tarifs	540 €	540 / 690 €	490 / 690 €	450 € + 80 € ménage

**BOTMEUR**

Ouvert toute l'année

Maison

2-4  
pers.1  
chambre**Menez Bihan**Mme LE BARON et M. MENEZ  
Élodie et Bertrand  
1 Kreisker  
29690 BOTMEUR06 48 71 63 73  
elodielebaron@hotmail.fr

• Venez passer un agréable séjour au sein d'une jolie petite commune au cœur des Monts d'Arrée dans un gîte entièrement rénové en 2022.

Randonnées, pêche, monuments, plage, balade en mer... il y en a pour tous les goûts ! À proximité: des sentiers de randonnées, le Mont St-Michel de Brasparts, le lac de Brennilis, le lac du Drennec, la forêt d'Huelgoat et des grandes villes Quimper, Brest, Morlaix, des plages à moins d'une heure.

La semaine	Juin - Sept.	Juillet / Août	Hors saison	Séjour 3 nuits minimum
Tarifs	455 €	525 €	385 / 455 €	165 / 195 € Hors Juill/Août

## BRASPARTS

Ouvert toute l'année

MEUBLE  
DE TOURISME  
\*\*\*

Maison

5  
pers.3  
chambres

• Exposé sud, au cœur du site exceptionnel des Monts d'Arrée (Parc Naturel Régional d'Armorique), situé dans une ancienne ferme familiale rénovée, ce gîte saura vous séduire. Vous apprécierez son séjour spacieux aux poutres apparentes, l'ambiance de ses chambres (meubles bretons), son ancien four à pain et son terrain fleuri et verdoyant. À proximité : randonnées avec ânes, pédestres, VTT, pêche (truites), lacs de Brennilis et du Drennec (20 mn), parc animalier (races domestiques locales) de Menez Meur à Hanvec à 10 mn, forêt Huelgoat (20 mn). Presqu'île de Crozon (plages de sable) et Océanopolis Brest (aquarium) à 40 mn.

LE GOFF Muriel  
Roscoper  
29190 BRASPARTS

02 97 43 61 34 / 06 60 53 34 76  
muriel.legoff@cegetel.net  
www.gites-finistere.com/location-  
vacances/gîte-BRASPARTS-15100-29.html

La semaine	Juin - Sept.	Juillet / Août	Hors saison	Au mois
Tarifs	495 €	495 / 575 €	400 €	470 €

## BRASPARTS

Ouvert toute l'année

MEUBLE  
DE TOURISME  
\*\*\*

Maison

8-10  
pers.4  
chambres

• Ancienne ferme familiale datant de 1880, rénovée en 2006. Au cœur des Monts d'Arrée ce gîte saura vous séduire par ses chambres spacieuses et lumineuses et son séjour aux poutres apparentes. Environnement verdoyant et boisé au calme dans un hameau de 2 autres gîtes. Nombreuses découvertes à proximité. Local pour bicyclettes fermé à clé. 1 chambre au rdc adaptée aux personnes à mobilité réduite. À 200 m d'un départ de sentier de randonnée. À 10 mn du parc animalier (races domestiques locales) de Menez Meur à Hanvec. À 25 mn de la forêt d'Huelgoat et 40mn d'Océanopolis Brest et de la presqu'île de Crozon (plages de sable).  
Au mois : hors saison, tarif hors charges.

LE GOFF André  
Roscoper  
29190 BRASPARTS  
02 98 81 48 47 / 06 52 60 81 29  
gaecdesbruyeres@cegetel.net  
www.gites-finistere.com/location-  
vacances/gîte-BRASPARTS-17960-  
29.html#XAOwr3-Wz4t

La semaine	Juin - Sept.	Juillet / Août	Hors saison	Séjour 2-4 nuits	Au mois
Tarifs	510 / 590 €	590 / 725 €	450 €	350 / 450 €	550 €

## BRASPARTS

Ouvert toute l'année

MEUBLE  
DE TOURISME  
\*\*\*

Maison

6  
pers.3  
chambres

• Ancienne ferme familiale datant de 1880, rénovée en 2006, au cœur des Monts d'Arrée. Environnement verdoyant et boisé au calme dans un hameau de 2 autres gîtes. Position centrale pour rayonner sur le département du Finistère. A 200 m d'un départ de sentier de randonnée. Sommet des Monts d'Arrée à 10 mn (St-Michel de Brasparts), Lac de Brennilis à 20 mn (500 ha). Pêche toute l'année dans le lac. Huelgoat à 25 mn (visite du Chaos de roches granitiques et Jardin botanique). Océanopolis Brest et plages de la Presqu'île de Crozon à 40 mn. Entrée et voie d'accès indépendantes à usage privé (uniquement locataires des gîtes).

LE GOFF André  
Roscoper  
29190 BRASPARTS

02 98 81 48 47 / 06 52 60 81 29  
gaecdesbruyeres@cegetel.net  
www.gites-finistere.com/location-  
vacances/gîte-BRASPARTS-17961-29.html

La semaine	Juin - Sept.	Juillet / Août	Hors saison	Séjour 2-4 nuits	Au mois
Tarifs	450 / 510 €	510 / 575 €	395 / 450 €	300 / 400 €	550 €



**BRENNILIS**

Ouvert toute l'année



Maison

6 pers.

3 chambres



• Ty an Aël ar Yeun, "La maison des anges des marais", pieds dans l'eau au lac de Brennilis, sur chemin de randonnée, maison toute équipée, avec fibre, jardin clos. Maison labellisée Gîtes de France 3 épis. Location barques.

**Ty an Aël ar Yeun**

LE LANN Gwenaelle  
Nestavel  
29690 BRENNILIS

02 98 99 62 36  
youdig@youdig.fr  
www.youdig.fr

La semaine	Sur demande
Tarifs	À partir de 360 €

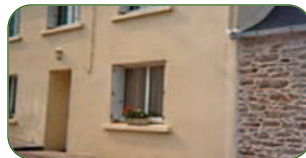
**BRENNILIS**

De Juin à Septembre

Maison

6 pers.

3 chambres



• À 150 m du Lac Intérieur St-Michel au cœur des Monts d'Arrée, maison indépendante avec jardin clos et arboré. Sa position centrale vous permettra d'accéder rapidement aux grands sites naturels. Repos à la campagne, randonnées, pêche, activités nautiques, culturelles, sans oublier Huelgoat et sa Forêt Légendaire.

HENAFF Jean  
17 Nestavel Braz  
29690 BRENNILIS  
02 98 68 25 90 / 02 98 73 87 03  
06 86 14 00 01

La semaine	Juin - Sept.	Juillet / Août
Tarifs	260 €	340 €

**BRENNILIS**

Du 2 avril au 31 octobre 2023



Maison

8 pers.

4 chambres



• Maison individuelle mitoyenne à une maison inhabitée.  
RDC : une grande pièce à vivre avec cuisine ouverte. Cheminée/poêle à bois, 1 WC  
A l'étage : moquette au sol, 3 ch. pour 2 pers. avec 1 lit 2 pers. 160X200, 1 ch. avec 2 lits 1p. 90X190. 1 SDE avec WC.  
Équipement intérieur : possibilité linge de maison.

**Gîte du Lac St-Michel**

RIVOAL Daniel  
8 cité Hent Coz  
29690 BRENNILIS  
06 18 41 70 83  
rivdan29@gmail.com  
www.gites-finistere.com/location-vacances/bretagne/brennilis/gîte-du-lac-saint-michel-29g32210/

La semaine	Juillet / Août	Hors saison
Tarifs	780 €	680 €

**HUELGOAT**

Ouvert toute l'année



Maison

6 pers.

3 chambres



• Au cœur des Monts d'Arrée, venez découvrir cette charmante maison rénovée avec goût dans un esprit vintage !  
Coup de cœur assuré ! Dans un environnement calme et agréable proche des commerces, et des sentiers de randonnées vous pourrez vous reposer pleinement. Idéalement situé, vous pourrez partir à la découverte du Finistère, entre mer et campagne, à vous de choisir ! Maison indépendante pour 6 pers. avec un étage.  
RDC : cuisine équipée, séjour-salon, 1 ch. 1lit 140, SDEavec WC.  
Étage : 1 ch. 1 lit 160, 1 ch. avec 2 lits 80 (possibilité grand lit).  
Enceinte Bluetooth, lit bébé sur demande. Location linge de lit et de toilette.  
Forfait ménage fin de séjour : 60 €.

**L'Orée du Bois**

LAGARRIGUE Géraldine  
3 rue Toul ar C'hoat  
29690 HUELGOAT

02 98 78 25 89 / 07 87 12 83 96  
loredubois3@gmail.com  
glagarrigue.wixsite.com/loree-du-bois

La semaine	Sur demande
Tarifs	À partir de 480 €

## HUELGOAT

Ouvert toute l'année


**Maison** **5** pers. **2** chambres


• Au cœur des Monts d'Arrée, cette charmante maison se situe dans un petit hameau calme et reposant, à la campagne. Venez prendre un grand bol d'air en sillonnant notre belle région qui ne manque pas d'attraits touristiques :

- Les sentiers de randonnée GR34 et GR380 pour de belles balades à pied, VTT ou à cheval en forêt légendaire d'Huelgoat et dans les Monts d'Arrée.

- Les enclos paroissiaux, la Vallée des Saints (notre petite Île de Pâques bretonne avec plus de 150 statues en pierre)...

- Baignade et activités nautiques sur les lacs du Drennec et de Brennilis.

- La location possède le "Label pêche" (truites, brochets, saumons et autres espèces dans nos rivières et lacs des alentours).

- Borne de recharge électrique à 5mn.

RDC : salon-séjour, cuisine équipée et 1 WC indépendant.

Étage : 2 ch., 2 lits 140, 1 lit 90.

La semaine	Séjour 2 nuits / WE	Sur demande
Tarifs	150 €	300 / 480 €

**Penty Roz**  
PERON Joël  
Kerhamon  
29690 HUELGOAT

02 98 99 73 98 / 06 20 73 52 62  
odileperon@orange.fr  
www.gite-huelgoat.com

## HUELGOAT

Ouvert toute l'année


**Maison** **3** pers. **1** chambre


• Petite maison, ancien fournil rénové, situé en centre-ville dans une venelle donnant sur une place centrale, au calme.

Accès direct au sentier du Canal de la Mine et à la forêt pittoresque d'Huelgoat.

Commerces et cinéma à proximité.

Position centrale dans le Finistère. Idéal pour découvrir la Bretagne et le littoral.

Chauffage en plus en période hivernale, début printemps.

La semaine	Juin-sept.	Juillet / Août	Hors saison
Tarifs	370 €	400 €	320 €

**Le Fournil**  
CADIC Anne  
7 Venelle Carn ar Guillou  
29690 HUELGOAT

06 16 25 47 07  
anicadic@yahoo.fr

## HUELGOAT

Ouvert toute l'année


**Maison** **5** pers. **3** chambres


• Longère bretonne comprenant deux parties louées séparément, dans une venelle au centre-ville, au calme, avec jardin et terrasse. Cuisine équipée ouverte, coin repas, salon. Une chambre en rez-de-chaussée, deux chambres à l'étage.

Chauffage en plus en basse saison.

La semaine	Juin-sept.	Juillet / Août	Hors saison
Tarifs	600 €	700 €	480 €

**Ty Bihan**  
CADIC Anne  
7 Venelle Carn ar Guillou  
29690 HUELGOAT

06 16 25 47 07  
anicadic@yahoo.fr

## HUELGOAT

Ouvert toute l'année

Maison

6 pers.

3 chambres



**Les Gîtes du Fao**  
 BERNARD Carine  
 12 route du Fao  
 29690 HUELGOAT

06 37 85 77 84

• Longère en pierre située au cœur des Monts d'Arrée. De nombreux chemins de randonnées VTT sont accessibles de la propriété. Un chemin, à accès immédiat, vous permet de rejoindre le lac, le chaos granitique et le centre d'Huelgoat en 15 minutes à pied.

Amis cavaliers, nous mettons à votre disposition une carrière, une pâture et des boxes pour vos chevaux.

Les amoureux de pêche trouveront leur bonheur avec les nombreux lacs et rivières contenant truites, brochets, saumons, etc.

La semaine	Juillet / Août	Hors saison	Séjour 2 nuits / WE
Tarifs	630 €	630 €	180 €

## HUELGOAT

Ouvert toute l'année

Maison

4 pers.

2 chambres



**Les Gîtes du Fao**  
 BERNARD Carine  
 10 route du Fao  
 29690 HUELGOAT

06 37 85 77 84

• Longère en pierre, récemment rénovée, située au cœur des Monts d'Arrée. Elle se compose de 2 gîtes, séparés par un cellier fermant à clé et pouvant accueillir vos vélos. De nombreux chemins de randonnées sont accessibles de la propriété. Un chemin, à accès immédiat, vous permet de rejoindre le lac puis d'accéder au chaos granitique avec sa célèbre Roche Tremblante, Grotte du Diable et Mare aux Fées. Le centre d'Huelgoat, avec tous ses commerces, bars, restaurants, est à 15 minutes à pied.

La semaine	Toute l'année	Séjour 2 nuits / WE
Tarifs	560 €	160 €

## HUELGOAT

Mi-mai à mi-Septembre

Maison

6 pers.

3 chambres



**LUCAS Robert**  
 9 rue de la Roche Cintrée  
 29690 HUELGOAT

bobwluca5@gmail.com

• Cette charmante maison est située dans un endroit calme à Huelgoat, à 5mn à pied du centre, du lac (pêche possible), de sa célèbre forêt légendaire et ses nombreux sentiers de randonnée, à proximité de nombreux circuits VTT et à 5 km de la Voie Verte. Maison très bien équipée : cuisine/salle à manger récemment rénovée avec une nouvelle plaque à induction, un four à chaleur tournante et un réfrigérateur/congélateur et des machines à café, salon spacieux (avec insert cheminée). La cave dispose d'un lave-linge et d'un sèche-linge ainsi que d'une SDE supplémentaire et des toilettes séparées.

À l'étage 3 ch., 2 lits doubles et deux lits simples, une SDB avec baignoire, douche et WC.

Non fumeur.

Location au mois hors saison (mi-novembre à mi-février).

La semaine	Juillet / Août	Hors saison
Tarifs	600 €	480 €

## HUELGOAT

Ouvert toute l'année

Appartement **10** pers. **5** chambres

• Appartement nouvellement redécouvert au-dessus du Café-Librairie "Sur la Route" en plein centre d'Huelgoat.

5 chambres, un salon-salle à manger spacieux, une cuisine, 2 salles de bain, 2 WC. Vous aurez également accès à la cour fermée, avec terrasse, où vous pourrez garder vos vélos ou autres objets en toute sécurité.

Les voyageurs qui réservent cet appartement lumineux et confortable pourront prendre un café offert par les propriétaires dans le Café-Librairie situé en-dessous.

À deux pas du lac, des services et des sites de la forêt, cet appartement offre de nombreux avantages.

Nuitée pour 4 personnes, + 20 € / jour et par pers. suppl.

La semaine	Nuitée	Sur demande
Tarifs	120 €	À partir de 720 €



## Kerouac's Loft

M. MAUNET et M. LUXTON  
Johann et Mark  
1 rue des Cieux  
29690 HUELGOAT  
06 15 85 78 28 / 06 82 21 54 83  
jmaunet@gmail.com  
airbnb.com

## HUELGOAT

Ouvert toute l'année

Maison **7** pers. **3** chambres

• Au centre du village, tout près de la forêt, son jardin donnant sur le lac, cette maison rénoverée est une belle maison de famille, où il fait bon vivre.

Chauffage en plus hors saison.

La semaine	Juin-Sept.	Juillet / Août	Hors saison	Séjour 2 nuits / WE
Tarifs	400 €	400 €	380 €	250 €



PERSON Claudine  
22 place Aristide Briand  
29690 HUELGOAT  
06 58 35 41 96  
claudine.person41@gmail.com

## LA FEUILLÉE

Ouvert toute l'année

Maison **4** pers. **2** chambres

• Le gîte "Ty Mamm Gozh" est situé dans un petit village typique des Monts d'Arrée. Célèbre pour ses légendes, son patrimoine culturel, ses enclos paroissiaux, ses châteaux, ses lacs. Idéal pour rayonner dans le Finistère, organiser des randos pédestres, à VTT ou à cheval, pratiquer la baignade, les activités nautiques et la pêche, visiter la forêt d'Huelgoat, sa Rivière d'Argent et ses chaos rocheux.

Les plages de Carantec et Roscoff sont à 30 mn.

RDC : cuisine ouverte équipée, SDE, WC indépendant.

Étage : 1 ch. 1 lit 160, 1 ch. 2 lits 90. Une mezzanine-bureau + 1 WC indépendant.

Draps (lits faits à l'arrivée), linge de toilette, chaise bébé, lit parapluie. Produits d'entretien fournis.

Maison : non fumeur.

Tarif semaine vacances scolaires Hiver, Printemps, Toussaint, Noël : 590 €.

La semaine	Juin-Sept.	Juillet / Août	Hors saison	Séjour 3 nuits minimum	Sur demande
Tarifs	450 €	450 / 590 €	405 / 590 €	280 € + 60 € de ménage obl.	250 €



Ty Mamm Gozh  
BOUVET Annick  
33 Litiéz  
29690 LA FEUILLÉE

06 80 07 51 68  
abltiez29@yahoo.com



## LA FEUILLÉE

Ouvert toute l'année



Maison

4  
pers.

2  
chambres



• Un gîte de caractère dans le plus haut village de Bretagne, à La Feuillée, dans le petit hameau de Keranheroff, un gîte labellisé « Gîtes de France » - 3 épis. Une demeure du XVIème siècle, entièrement rénovée, équipée d'une superbe cuisine Godin et d'un poêle à bois. Il dispose de deux SDE et WC.

### La Châtelaine

LE LANN Gwenaëlle  
Domaine de Keranheroff  
29690 LA FEUILLÉE

02 98 99 62 36  
youdig@youdig.fr  
www.youdig.fr

La semaine	Sur demande
Tarifs	À partir de 300 €

## LA FEUILLÉE

Ouvert toute l'année



Maison

5  
pers.

2  
chambres



• Gîte de caractère labellisé Gîtes de France 3 épis, dans une maison du XVI<sup>e</sup> siècle. Location de barques et de padock.

### Les Korrigans

LE LANN Gwenaëlle  
Domaine de Keranheroff  
29690 LA FEUILLÉE

02 98 99 62 36  
youdig@youdig.fr  
www.youdig.fr

La semaine	Sur demande
Tarifs	À partir de 350 €

## LA FEUILLÉE

Ouvert toute l'année



Maison

6  
pers.

3  
chambres



• Maison, chambre au rez-de-chaussée avec douche, WC, lavabo. Cuisine aménagée, salon, à l'étage 2 ch. avec SDB vintage. Labellisée 3 épis Gîte de France. Location de barques, permis pêche. Soirées contes et légendes

### Les Glycines

LE LANN Gwenaëlle  
Domaine de Keranheroff  
29690 LA FEUILLÉE

02 98 99 62 36  
youdig@youdig.fr  
www.youdig.fr

La semaine	Sur demande
Tarifs	À partir de 350 €

## LA FEUILLÉE

Ouvert toute l'année



Maison

2  
pers.1  
chambre

• Dans l'ancienne maison des Hospitaliers, demeure du patrimoine, ce loft est totalement indépendant, situé dans un petit hameau à La Feuillée, le plus haut village de Bretagne.

## L'Apoteiz

LE LANN Gwenaëlle  
Domaine de Keranheroff  
29690 LA FEUILLÉE

02 98 99 62 36  
youdig@youdig.fr  
www.youdig.fr

La semaine	Au mois	Sur demande
Tarifs	Sur demande	À partir de 190 €

## LA FEUILLÉE

Ouvert toute l'année



Maison

2  
pers.1  
chambre

• Mini-gîte dans une demeure hospitalière dans un village de gîtes. RDC surélevé. Séjour avec coin cuisine, salon, SDE avec wc. Étage: 1 ch 1 lit 2p. Possibilité lit supplémentaire. Chauffage central gaz, location draps. Aménagés dans une maison du 17ème appelée 'Ty Apoteiz', au cœur des Monts d'Arrée et des sentiers de randonnée, ces gîtes séduisent par l'originalité et l'authenticité des décors, par la qualité de l'environnement et la diversité des activités : culturelles, ludiques, découverte, pêche (lac à 2 km), randonnée magique, soirée conte. Location au mois sur demande.

## Les Hortensias

LE LANN Gwenaëlle  
Domaine de Keranheroff  
29690 LA FEUILLÉE

02 98 99 62 36  
youdig@youdig.fr  
www.youdig.fr

La semaine	Au mois	Sur demande
Tarifs	Sur demande	À partir de 200 €

## LA FEUILLÉE

Ouvert toute l'année



Maison

6  
pers.2  
chambres

• Situé dans le bourg de La Feuillée, au départ des chemins de randonnée pédestres et équestres, le gîte de Ty Dour Bras (3pièces/ 2 chambres/ 6 pers.) vous accueille toute l'année. Vous bénéficierez du cadre verdoyant, du barbecue sur la terrasse à la belle saison et de la proximité des commerces. Les sommets des monts d'Arrée, la forêt de Huelgoat et ses légendes, les plans d'eau de Brennilis et du Drennec sont tout proches...

## Ty Dour Bras

SOUQUIERE Anne  
16 Dour Bras  
29690 LA FEUILLÉE

07 66 74 20 70  
infotyourbras@gmail.com  
tydourbras.com

La semaine	Juin-Sept.	Juillet / Août	Hors saison	Séjour 2 nuits / WE
Tarifs	428,40 €	497,70 €	428,40 €	136 / 158 €

Maison

5 pers.

2 chambres



• Dans un cadre naturel, arboré et au calme, maison de charme à proximité du manoir des propriétaires. Idéalement situé pour rayonner entre la Presqu'île de Crozon et les Monts d'Arrée, entre Brest et Quimper.

RDC très lumineux avec entrée par le séjour-salon, une cuisine avec baie vitrée donnant sur la terrasse privative et le jardin, une SDE avec WC. À l'étage, une ch. parentale lumineuse (lit 160) et une ch. avec 3 lits (1 lit 140 et 2 lits 90). Bibliothèque avec topo-guides, cartes, livres.

Petit parc animalier sur la propriété.

À égale distance de Huelgoat, Locronan, Brest, Quimper, Crozon. A 10 mn du Parc animalier du Menez Meur, de la cité de caractère du Faou et Pleyben. Sur place possibilité randonnée (GR), vélo et VTT, pêche. Les plages ne sont pas loin.

Nous disposons de 2 chambres d'hôtes dans le manoir.



**Le Gîte du Manoir**  
SENGELE Jean-Luc et Aude  
Pen ar Voas  
29590 LOPÉREC

06 25 04 27 43  
manoir.sengele@gmail.com

La semaine	Juin-Sept.	Juillet / Août	Hors saison	Séjour 3 nuits minimum	Au mois
Tarifs	504 / 651 €	652 / 725 €	À partir de 469 €	201 / 279 €	Sur demande

LOQUEFFRET

De mars à octobre

Maison

4 pers.

2 chambres



• Maison de famille construite en 1972 dans un petit hameau calme de 6 maisons sans vis-à-vis sur une parcelle nommée en breton "Liors canap".

Cuisine entièrement équipée, 2 ch. (1 lit 140, 2 lits 90, 1 lit BB), salon, salle à manger, (écran plat, cheminée avec insert) donnant directement sur une belle terrasse en bois sur pilotis avec accès au jardin arboré, ombragé et entièrement clos de 1200 m2, sous-sol avec garage. Location de draps et linge de toilette.

Situation idéale pour découvrir les trésors naturels et architecturaux des Monts d'Arrée ou sillonner le département pour apprécier la diversité de ses paysages (sentiers de randonnée, forêts, lacs, bocages, plages de sable fin, petits ports de pêche, petites cités de caractère)

Accueil chaleureux et gourmand.

2 nuits minimum et hors saison.



**Liors Canap**  
BARON Marie-Louise  
11 Poulfoan  
29530 LOQUEFFRET

02 98 26 42 92 / 06 59 07 06 15  
liors.canap@gmail.com

La semaine	Juin-Sept.	Juillet / Août	Hors saison	Séjour 2 nuits / WE
Tarifs	420 €	520 €	380 €	132 €

LOQUEFFRET

Ouvert toute l'année

Maison

6 pers.

3 chambres



• Ancienne maison familiale placée dans un lieu de détente idéal pour se ressourcer au cœur du Parc Naturel d'Armorique.

Nichée dans un sous-bois de 3 ha naturel et verdoyant, elle bénéficie d'un cadre exceptionnel: au travers d'un amas de rochers coule la rivière l'Ellez enjambée par des ponts pittoresques.

Située à proximité des chemins de randonnées, trail, VTT, équitation et idéalement centrée: collines des Monts d'Arrée, lac de Brennilis, Mont St-Michel de Brasparts, cascade et Chapelle de St Herbot, forêt légendaire d'Huelgoat.

Jardin clos par des plantes végétales et des barrières en bois, pelouse et terrasse entourées de gros blocs de pierres.



**Moulin de Mardoul**  
HAMON Yves  
Moulin de Mardoul  
29530 LOQUEFFRET

02 98 26 42 24

La semaine	Juin-Sept.	Juillet / Août	Hors saison	Séjour 3 nuits minimum
Tarifs	420 €	605 / 615 €	310 / 360 €	200 €

## LOQUEFFRET

De avril à octobre

Appartement

2 pers.

1 chambre



• Un accueil chaleureux vous attend au Linhay, l'un des trois gîtes réservés aux adultes de "The Lotus", près de Huelgoat.

Un refuge rural et romantique situé au cœur du magnifique Parc Naturel d'Armorique, dans l'ouest de la Bretagne.

Située au RDC accessible avec sa propre entrée, une chambre spacieuse.

Elle est dotée d'un lit king size fabriqué à la main et d'une SDB et douche.

Coin cuisine très bien équipé, d'un four, d'une plaque de cuisson gaz, d'un grille-pain... avec un coin repas pour 2 pers., un canapé confortable avec la télévision anglaise.

Possibilité de faire un feu de bois.

Pour les occasions spéciales, veuillez me contacter, je serais heureuse de vous aider à organiser ces petites attentions.

## The Linhay

DAWES Katie  
Cosquer Huella  
29530 LOQUEFFRET

02 98 16 71 66 / 07 85 95 38 40  
thelotus.loqueffret@gmail.com  
www.thelotus.fr

La semaine	Juin-Sept.	Juillet / Août	Hors saison	Séjour 3 nuits minimum
Tarifs	560 €	560 €	560 €	240 € hors juillet / août

## LOQUEFFRET

De avril à octobre

Appartement

2 pers.

1 chambre



• Un accueil chaleureux vous attend au Loft, l'un des trois gîtes réservés aux adultes de "The Lotus", près d'Huelgoat.

Un refuge en campagne et romantique situé au cœur du Parc Naturel d'Armorique, dans l'ouest de la Bretagne.

Situé au 1er étage de la ferme rénovée et accessible par un escalier extérieur, c'est un espace spacieux avec magnifique vue sur la campagne environnante.

Coin cuisine équipé d'un four, d'une plaque de cuisson gaz, d'un grille-pain, d'une bouilloire... et d'un coin repas pour 2.

Canapé, TV avec chaînes anglaises et françaises, possibilité de faire un feu de bois.

Il dispose d'un lit king size fabriqué à la main.

SDB avec baignoire d'angle pour se détendre.

Pour les occasions spéciales, je serais heureuse de vous aider à organiser ces petites attentions.

## The Loft

DAWES Katie  
Cosquer Huella  
29530 LOQUEFFRET

02 98 16 71 66 / 07 85 95 38 40  
thelotus.loqueffret@gmail.com  
www.thelotus.fr

La semaine	Juin-Sept.	Juillet / Août	Hors saison	Séjour 3 nuits minimum
Tarifs	630 €	630 €	630 €	270 € hors juillet / août

## LOQUEFFRET

De avril à octobre

Maison

2 pers.

1 chambre



• Un accueil chaleureux vous attend au Longère, l'un des trois gîtes réservés aux adultes de "The Lotus", près d'Huelgoat.

Un refuge à la campagne et romantique situé au cœur du Parc Naturel d'Armorique, dans l'ouest de la Bretagne.

Le Longère est un gîte d'une chambre, lumineux avec salon/salle à manger, une cuisine, une SDB avec baignoire jacuzzi pour se détendre.

Le coin cuisine est équipé d'un four, d'une plaque de cuisson gaz, d'un grille-pain, d'une bouilloire... et d'un coin repas pour 2.

Il y a aussi un canapé avec une télévision (chaînes anglaises) et possibilité de faire un feu de bois romantique.

Pour les occasions spéciales, veuillez me contacter, je serais heureuse de vous aider à organiser ces petites attentions.

## The Longère

DAWES Katie  
Cosquer Huella  
29530 LOQUEFFRET

02 98 16 71 66 / 07 85 95 38 40  
thelotus.loqueffret@gmail.com  
www.thelotus.fr

La semaine	Juin-Sept.	Juillet / Août	Hors saison	Séjour 3 nuits minimum
Tarifs	700 €	700 €	700 €	300 € hors juillet / août



Maison

2-4 pers. 1 chambre



• Nous vous accueillons dans un joli petit village authentique, niché dans les Monts d'Arrée au pied des sentiers de randonnée. À 10 mn de la forêt d'Huelgoat, jolie petite maison indépendante dans un village tranquille avec jardin.

Elle dispose au rez-de-chaussée d'une cuisine ouverte sur le séjour (avec lave-linge et sèche-linge, réfrigérateur/congélateur), salon équipé d'un poêle à bois, une salle d'eau avec WC.

À l'étage, une chambre ouverte en mezzanine avec un lit 2 personnes 160x200.

Services : chauffage inclus, draps, linge de toilette, linge de maison inclus.

Ouvert pendant les vacances scolaires hors saison et Juillet / Août.

**La maison de Kerprouët**

LIGUEN Emmanuelle

2 Kerprouët

29530 LOQUEFFRET

06 46 84 31 68

emmanuelleuguen@orange.fr

La semaine	Juillet / Août	Hors saison	Au mois
Tarifs	350 €	300 €	350 €

PLEYBEN

Ouvert toute l'année



Maison

5 pers. 3 chambres



• Maison de caractère entièrement rénovée en 2019, située à la campagne. 3 chambres, 1 lit de 160 cm au RDC, 1 lit de 140 cm et 1 lit de 90 cm à l'étage, lit bébé (location de draps possible), salon-séjour-cuisine, une SDE avec WC, 1 WC indépendant.

**Ty Coz Kreisker**

RAOUL Murielle

Lézalaïn

29190 PLEYBEN

06 79 75 43 70

wimuraoul@gmx.fr

La semaine	Juin-Sept.	Juillet / Août	Hors saison
Tarifs	370 €	470 €	350 €

PLOUYÉ

De mai à septembre

Maison

6 pers. 3 chambres



• Charmante et spacieuse maison de vacances typiquement française avec un jardin (mais non clôturé) et une grande terrasse couverte.

Le rez-de-chaussée est une grande cuisine ouverte sur le salon et la salle à manger. La cuisine est bien équipée, avec une cuisinière à gaz, un réfrigérateur. Le salon a un poêle à bois et est confortable et lumineux. Toilettes séparées et une SDB.

À l'étage, il y a 3 ch. séparées, deux ch. doubles et une ch. twin.

Les enfants peuvent jouer en toute sécurité à l'extérieur et les parents n'ont pas à se soucier de la circulation.

Pour 6 personnes maximum, réservations pour un séjour minimum de 3 nuits. Les chiens sont autorisés, mais s'il vous plaît contactez-nous d'abord.

**The White Gîte**

DAVIES Helena

16 Kervelen

29690 PLOUYÉ

02 98 99 97 90 / 06 75 48 28 73

heleen@paardenhoeven.info  
kervelenorganicholidays.com

La semaine	Juin-Sept.	Juillet / Août	Hors saison	Séjour 3 nuits minimum
Tarifs	570 €	570 €	570 €	285 €

## SAINT-RIVOAL

Ouvert toute l'année

Maison

3  
pers.1  
chambre

• Sur la commune de Saint-Rivoal, au cœur des Monts d'Arrée, Ti Lañig est une maison traditionnelle, à apoteiz, entièrement rénovée en pleine campagne - calme assuré. Proche du GR380 "Tour des Monts d'Arrée" et aux abords des circuits pédestres "Tro sant Rival" et celui du "Gorré" à Brasparts. À mi-distance de Morlaix, Quimper et Brest.

## Ti Lañig

BOUCHER Michèle  
Penn ar Favod  
29190 SAINT-RIVOAL

06 70 09 27 97  
bouche.miche@gmail.com

La semaine	Juin-Sept.	Juillet / Août	Hors saison	Séjour 2 nuits / WE	Au mois
Tarifs	330 €	330 €	300 €	160 €	Sur demande

## SCRIGNAC

Ouvert toute l'année

Maison

4  
pers.1  
chambre

• Entre terre et mer... C'est une propriété fleurie dans un cadre champêtre située dans le Centre-Finistère. Ce petit nid douillet est au cœur des Monts d'Arrée où vous pouvez prendre un grand bol d'air. Vous pourrez découvrir une multitude de paysages et de curiosités. À 2 km du bourg, à 25 mn de la mer et 15 mn de la forêt légendaire d'Huelgoat. Aux alentours : le Mont St-Michel de Brasparts, les Moulins de Kerouat, la Vallée des Saints, les Enclos Paroissiaux, Morlaix, Carantec, Roscoff, Locronan...

FER Jean-Pierre et Christiane  
Kerveguen  
29640 SCRIGNAC  
02 98 78 23 74

jean-pierre.fer@orange.fr  
gitedekerveguen.fr

La semaine	Juin-Sept.	Juillet / Août	Hors saison	Nuitée
Tarifs	250 €	300 €	250 €	50 €

## SCRIGNAC

Ouvert toute l'année

Maison

2-4  
pers.1  
chambre

• Je vous reçois dans mon gîte douillet et coquet où vous pourrez vous ressourcer en compagnie de mes toiles colorées, en plein cœur des Monts d'Arrée, non loin de la magnifique côte du Finistère Nord. La voie verte est à proximité et des sentiers de promenade balisés partent du village. Nous sommes à 10 minutes de Huelgoat et de son magnifique massif forestier.

Le gîte se compose d'un séjour-cuisine équipé d'un canapé-lit (2 pers.), d'un poêle à pellets et d'une chambre avec un lit de 160 cm de large, d'une salle d'eau. Vous y trouverez des lits faits et du linge de bain. le Wi-Fi ne passe pas dans tout le gîte mais vous pourrez utiliser celui de ma maison qui est toute proche (salon ou bureau) en toute intimité.

Je suis enseignante de yoga et sophrologue et vous propose des séances de relaxation et gestion du stress si vous le désirez.

## Le Lézard Vert

LE JEAN Soizick  
5 Place Nedelec  
29640 SCRIGNAC

06 62 94 98 47  
sompom@wanadoo.fr

La semaine	Juin-Sept.	Juillet / Août	Hors saison	Séjour 2 nuits / WE
Tarifs	420 €	420 €	420 €	120 €

# CHAMBRES D'HÔTES



Église St-Pierre - BERRIEN

## BERRIEN

De Janvier à mai et d'octobre à décembre

Maison

3 pers.

1 chambre



• Petite maison chaleureuse et colorée à l'entrée de la forêt de Huelgoat, en Centre Finistère, idéal pour découvrir la Bretagne !

Une chambre chez l'habitant chez Céline, un lit double et un lit simple d'appoint, jusqu'à 3 personnes.

Salle de bains avec WC communs.

Thé, tisane, café à volonté et crêpes confiture offerts...

Lave-linge collectif et sèche-linge 3 €.

35 € la chambre / nuit si 2 nuits minimum, 50 € une seule nuit. 585 € pour un mois maxi.



### Ti Gariou gîte

CADIOU Céline

10 Kergariou

29690 BERRIEN

07 69 12 08 18

tigariou.gite@gmail.com

airbnb.com/h/tigariouchambre

La nuitée 1 pers.

Tarifs 35-50 €

## BOTMEUR

Ouvert toute l'année

Maison

2 pers.

1 chambre



• Au cœur des Monts d'Arrée, halte dépaysante et reposante à Botmeur, petite commune du Parc d'Armorique. Botmeur est situé au centre du Finistère, ce qui facilite la découverte des monuments historiques et des côtes qui sont à moins d'une heure.

Chambre d'hôtes à l'étage d'une maison paysanne à "apothéis" en pierres, du 18<sup>e</sup>, rénovée et agrandie, entourée d'un jardin arboré, dans un hameau de maisons anciennes.

L'accès à la chambre est indépendant, les sanitaires privés, lit double, chauffage.

Départ de sentiers de randonnée sur place.

Possibilité de pêche en barque ou au lancer au lac Saint-Michel, 450 ha, à moins de 3 km.

Aux alentours: sites naturels, écomusées des Moulins de Kerouat, Enclos Paroissiaux, lac du Drennec avec plage.

Possibilité de restauration sur réservation. Bar associatif.

2 nuits minimum, 3 nuits pendant les vacances Scolaires.

La nuitée 1 pers. 2 pers.

Tarifs 70 € 75 €



### Chambre Pipistrelle

SOLLIEC Marie-Thérèse

Kreisker

29690 BOTMEUR

02 98 99 63 02 / 06 61 64 51 81

mtsol@orange.fr

## BRENNILIS

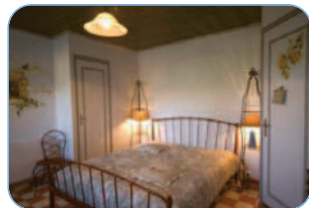
Ouvert toute l'année



Maison

10 pers.

4 chambres



• Dans un bâtiment annexe à l'auberge, nous vous accueillons dans nos 4 chambres labellisées 2 épis. Sur le GR, le chemin de Compostelle ou tout simplement centré, un lieu, les Monts d'Arrée, qui donne beaucoup de possibilités dans les déplacements, les visites, les découvertes. Sur notre site vous pourrez, sur réservation, découvrir le plat traditionnel "le kig ha farz" bien sûr, dans un cadre authentique, pierres, meubles 16<sup>e</sup> cheminée. Notre musée, lieu incontournable, qui vous permettra de découvrir le patrimoine, les costumes bretons, la reconstitution d'un village des Monts d'Arrée. Et pourquoi pas une soirée contes et légendes.

## Le Youdig

LE LANN Gwenaëlle  
Kerveguenet  
29690 BRENNILIS

02 98 99 62 36  
youdig@youdig.fr  
www.youdig.fr

La nuitée 1 pers.

Tarifs 69 €

## HUELGOAT

Ouvert toute l'année



Maison

9 pers.

3 chambres



• Idéalement situées au bord du lac, à 300 m des sites remarquables de la forêt de Huelgoat et 200 m de tous commerces du centre-ville : 3 chambres pouvant accueillir ensemble jusqu'à 9 personnes.

L'une d'elles est équipée d'un coin cuisine et d'un salon pour le confort d'un séjour plus long.

Restaurant sur place. Boutique de vente à emporter de produits régionaux.

## Maison d'hôtes Mirabelle

BRETHES Brigitte  
24 rue du Général de Gaulle  
29690 HUELGOAT

02 98 99 79 70 / 07 77 69 68 79  
mirabellehuelgoat@gmail.com

La nuitée 1 pers. 2 pers. 3 pers. Pers. suppl. Table d'hôtes

Tarifs 75 € 75 € 95 € 20 € 29 €

## HUELGOAT

Ouvert toute l'année



Maison

15 pers.

5 chambres



• Notre maison d'hôtes est située à proximité immédiate du chaos, des sentiers de randonnées avec 5 ch. très confortables, vue sur le lac, 2 salons pour la détente et un double jardin, les pieds dans l'eau avec terrasse équipée. Délicieux et complets petits déj. servis tous les matins. Tables d'hôtes de 18 € à 25 €, sur réservation et pour groupes, en été nous proposons des planches de charcuterie à déguster au jardin. Notre maison peut-être votre base pour randonner à pied ou à vélo, découvrir la région, le parc d'Armorique, les côtes, la presqu'île de Crozon, la Vallée des Saints... Pour les cyclistes, un local fermé à clé à dispo. Les chiens sont admis si propres et calmes. Cœur du village à 5 mn à pied et il y a 3 parkings proches.

Venez vous ressourcer à The Place to B&B, profitez des bienfaits de la forêt ainsi que l'atmosphère apaisante de la maison.

-10% à partir de la 4<sup>e</sup> nuitée.

La nuitée 1 pers. 2 pers. 3 pers. 4 pers.

Tarifs 60 € 90 € 135 € 160 €

## The Place to B&amp;B

Mme REBOUR et Mme HAMON  
Kate et Claudine  
4 rue de Berrien  
29690 HUELGOAT

02 98 99 82 73 / 06 61 73 46 24  
contact@thelacetobandb.com  
www.thelacetobandb.com



## HUELGOAT

De avril à décembre

Maison

6 pers.

3 chambres



## Ty Merzhin

CASTILLO Linda  
14 rue du Docteur Jacq  
29690 HUELGOAT

07 64 81 92 72

• Au cœur d'un village rempli de légendes extraordinaires, se trouve notre logis prêt à vous accueillir en toute simplicité.

Se situant à deux minutes à pied de toutes commodités ainsi que des accès aux sites, venez vous émerveiller et vous ressourcer dans le Chaos de cette magnifique forêt dite "la petite Brocéliande" ! Petite ou grande sœur, à vous de voir... Et non loin des sites déjà présents, ne passez pas à côté de la maison des fées ou encore de très anciennes chapelles et leurs innombrables histoires fondues dans leur granite.

La Manche, l'Atlantique ? A une heure seulement !

En supplément et sur réservation, vous trouverez également, sur place, si vous le désirez, des soins énergétiques adaptés à vos demandes ainsi qu'à celles de vos animaux.

Si votre aventure dans notre belle région se prolonge sachez que la septième nuit vous sera offerte.

80 € / nuit si 2 nuits consécutives. Si semaine, une nuit gratuite.

La nuitée	1 pers.	2 pers.
Tarifs	85 €	85 €

## HUELGOAT

Ouvert toute l'année

Maison

6 pers.

3 chambres



## Les Glycines

SANTORO Paolo  
7 rue du Docteur Jacq  
29690 HUELGOAT

02 98 99 90 26  
paolo.santoro@orange.fr  
www.lesglycinesbandb.com

• "Les Glycines", maison charmante et confortable située au centre de Huelgoat, à proximité des restaurants ainsi que du beau lac et de la forêt, un "must" pour les randonneurs et les cyclistes.

3 chambres dans maison mitoyenne : 1 / 6 pers.

"Twin Room" (RDC) : 2 pers, 2 lits 90, SDE / WC communicants

"White Room" (étage) : 2 pers, 1 lit 140, SDE / WC communicants,

"Cream Room" (étage) : 2 pers, 1 lit 140, 1 lit suppl enfant -12 ans (+25 €), SDE / WC communicants,

Pêche, sentiers de randonnée.

Panier pique-nique 8 € / personne.

La nuitée	1 pers.	2 pers.	3 pers.
Tarifs	67-70 €	67-70 €	95 €

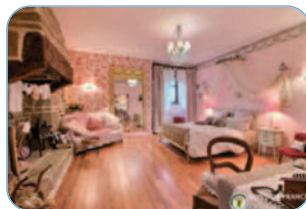
## LOPÉREC

Ouvert toute l'année

Manoir

2 pers.

1 chambre



## La Chambre de la Marquise

SENGELE Jean-Luc et Aude  
Pen ar Voas  
29590 LOPÉREC

06 25 04 27 43  
manoir.sengele@gmail.com

• Calme garanti, dans un manoir breton du XVI<sup>e</sup> siècle idéalement situé pour rayonner dans le Finistère.

Chambre romantique de 40m<sup>2</sup> au 1<sup>er</sup> étage offrant un bel espace au décor élégant et raffiné, avec un mur en pierres apparentes et cheminée d'époque. Literie haut de gamme. Vous disposerez d'un espace salon cosy avec canapé et petits fauteuils, ainsi que d'un bureau. Grande salle d'eau lumineuse donnant sur la campagne. Toilettes séparées. Petits-déjeuners préparés avec soin, type brunch, servis dans le séjour du manoir, vaste pièce de caractère avec une imposante cheminée et en été servis en terrasse, dans un superbe jardin fleuri avec vue. Parking privatif et entrée sécurisée. Vous pourrez également profiter du parc animalier du manoir. Accès internet Wi-Fi (CPL). Bibliothèque avec topo-guides, cartes et livres.

Nous disposons également d'une 2<sup>e</sup> chambre d'hôtes et d'un gîte 3 épis.

2 nuits minimum.

La nuitée	1 pers.	2 pers.
Tarifs	62-93 €	67-98 €

## LOPÉREC

Ouvert toute l'année



Manoir

2 pers.

1 chambre



• À la campagne, dans un écrin de verdure au calme, jolie chambre d'hôtes (15m<sup>2</sup>) très fonctionnelle et confortable, dans un manoir breton du XVI<sup>ème</sup> siècle.

Pièce lumineuse au 1<sup>er</sup> étage entièrement remise à neuf, avec mur en pierre, grand placard-penderie, bureau et bibliothèque. Literie haut de gamme. Salle d'eau privative neuve avec WC sur le palier (2 marches à descendre) avec cabine de douche et meuble vasque ainsi que sèche serviettes.

Petits-déjeuners préparés avec soin, type brunch, servis dans le séjour du manoir, vaste pièce de caractère avec une imposante cheminée et en été servis en terrasse, dans un superbe jardin fleuri avec vue. Parking privatif et entrée sécurisée. Vous pourrez également profiter du parc animalier du manoir. Accès internet WiFi (CPL). Bibliothèque avec top-guides, cartes et livres.

Nous disposons également d'une 2<sup>ème</sup> chambre d'hôtes et d'un gîte 3 épis.

2 nuits minimum, pour 1 nuitée nous contacter.

La nuitée	1 pers.	1 pers.
Tarifs	45-78 €	52-83 €

## La Chambre du Fauconnier

SENGELE Jean-Luc et Aude  
Pen ar Voas  
29590 LOPÉREC

06 25 04 27 43  
manoir.sengele@gmail.com

## PLOUYÉ

Ouvert toute l'année

Maison

2 pers.

1 chambre



• Chambre d'hôtes dans une maison de caractère entre Carhaix et Huelgoat. La chambre dispose d'une entrée indépendante, d'une salle d'eau et de WC réservés aux usagers.

Le tarif est de 50 € la nuit comprenant le petit-déjeuner constitué de produits locaux . 40 € à partir de la troisième nuit consécutive.

Lieu tranquille à 20 minutes de Carhaix et 10 minutes de Huelgoat.

Brezhoneg, français, english, español.

Moins 10 € par nuitée à partir de la 3<sup>e</sup> consécutive.

La nuitée	1 pers.	2 pers.
Tarifs	50 €	55 €

## Kamb degemer Kerivon

KERE Fulup  
2 Keryvon  
29690 PLOUYÉ

02 98 86 39 59 / 06 32 70 12 51  
fulupkere@postel.bzh

## SCRIGNAC

Ouvert toute l'année

Maison

2 pers.

1 chambre



• Maguy est enchantée de vous accueillir dans sa chambre d'hôtes (Finistère).

Son emplacement idéal vous permettra de découvrir la Bretagne Celtique.

Chambre située au calme dans le bourg de Scrignac, début des Monts d'Arrée. Tout autour une jolie campagne très sauvage et préservée, collines vallonnées, landes, bocage propice à la randonnée.

Morlaix (25 mn), Roscoff (50 mn), Plestin les Grèves (bord de mer, 25 mn), la Vallée des Saints (15 mn). La forêt mythique d'Huelgoat (10 mn). Mont Saint-Michel de Brasparts (381 m, 30 mn) GRANDE CHAMBRE 25 m<sup>2</sup>, salle de bains privative. Lit: 160x200 (literie neuve).

Plateau d'accueil (bouilloire, thé, café, tisanes, gâteaux). TV gratuite à la demande.

Petit déjeuner servi en terrasse ou dans la salle à manger, avec des produits bio locaux.

Pain, brioche, beurre, confiture, yaourt, fromages, fruits, crêpes, jus de pommes...

Bacon et œufs à la demande.

2 nuits minimum

La nuitée	1 pers.	2 pers.
Tarifs	55 €	65 €

## La Maison des Fleurs

GAUTHIER Marie-Monique  
6 rue Jean Masson  
29640 SCRIGNAC

02 98 19 81 36 / 07 76 95 42 86  
gauthier.marie-monique@orange.fr

# LES INSOLITES



Rando dans les Monts d'Arrée

## BERRIEN

Ouvert toute l'année

### Chalet

5 pers.

1 chambre



• Ti Gariou gîte vous accueille dans deux logements indépendants dont un chalet qui a vu le jour au printemps 2021. 1 chambre mais 5 couchages possibles dont 1 lit parapluie. Accès privilégié à la forêt de Huelgoat depuis le gîte ! Grande terrasse qui domine les arbres et leurs hamacs. Village calme et sans issues autres que des chemins de randonnée. Parfaitement situé pour découvrir la Bretagne. Neuf, chaleureux et confortable, vous trouverez toutes les informations sur Google en tapant "Ti gariou gîte" à Berrien.

10 € de moins en janvier, février et mars par nuit. 20 € en plus si séjour plus court (voir tarifs). Juillet-août : 5 nuits minimum. Hors saison : 3 nuits minimum.

La nuitée	1 nuit
Tarifs	62-72 €



### Ti Gariou gîte

CADIOLU Céline  
12 Kergariou  
29690 BERRIEN

07 69 12 08 18  
tigariou.gite@gmail.com  
www.gites.fr/74206

## BOTMEUR

Du 8 avril au 30 septembre 2023

### Chalets

2-4 pers.

4-6 pers.

1-2 chambres



• Les cinq chalets de 4 ou 6 personnes vous accueillent pour un minimum de deux nuits au centre du Finistère, dans les Monts d'Arrée, au bourg de la commune de Botmeur. D'une surface de 17 à 24 m<sup>2</sup>, ils se composent d'une ou deux chambres, cuisine / séjour, salle d'eau avec WC, terrasse, salon de jardin, barbecue, chauffage électrique... La location de 3 chalets minimum permet de bénéficier d'une remise : -10% L'emplacement est idéal pour la pratique de la randonnée et de la pêche (lac Saint-Michel de 450 ha, à 2,5 km). Salle annexe de 30 m<sup>2</sup> (Kitchenette, sanitaires, préau) pour l'accueil des groupes louant au moins deux chalets. 20 € / 24 h.

2 nuits minimum.



### Chalets des Monts d'Arrée

Parkeier ar Roz  
29690 BOTMEUR

Monts d'Arrée Communauté  
02 98 26 43 99  
contact@lesmontsдарree.bzh  
www.chaletsdesmontsдарree.fr

La semaine	Juillet / Août	Hors saison	Séjour 2 nuits / WE
Tarifs	275-329 €	248-306 €	89-137 €

## BRASPARTS

Ouvert toute l'année

Troglôgîtes **4** pers. **1** chambre

• Construits à flanc de colline sur un site exceptionnel au cœur des Monts d'Arrée, les gîtes insolites d'aspect troglodytique conçus en éco-construction s'intègrent parfaitement dans le paysage et la propriété offre une vue inédite et imprenable sur le Mont Saint-Michel de Brasparts.

Plain-pied : cuisine ouverte sur séjour avec insert et salon avec 2 fauteuils convertibles 1 place, 1 ch. 1 lit 2 places, salle d'eau avec WC.

Aire commune avec une grande table et un grand barbecue.

Possibilité d'accueillir des chevaux (3 ha, 1 grand).

Vous apprécierez d'être au plus près de la nature surprenante des Monts d'Arrée et d'accéder directement aux chemins de randonnée à pied, à cheval ou à VTT.

2 nuits minimum.

La semaine	Juin-Sept.	Juillet / Août	Hors saison	Séjour 2 nuits / WE
Tarifs	435 €	519 €	371 €	170 / 230 €



Aïrelle / Orchis / Callune / Drosera

CAYOCCA Kelly  
Roc'h Gwell Yann  
29190 BRASPARTS

06 30 45 80 07  
contact@troglodites.com  
www.troglodites.com

## BRASPARTS

Ouvert toute l'année

Troglôgîtes **6** pers. **2** chambre

• Parmi les Troglôgîtes, notre Grand Troglo (72m<sup>2</sup>) peut s'adapter à différentes attentes. Il est modulable et peut être complémentaire aux 4 autres Troglôgîtes pour accueillir des grands groupes pour les fêtes de famille, les formations et les stages. Pour familles ou petits groupes, jusqu'à 6 ou 7 personnes pour réunir en journée, jusqu'à 25 personnes pour les séminaires...

Un local attenant au gîte offre un espace de rangement et de stockage pourvu de chauffage. Plain-pied : cuisine ouverte sur séjour avec 3 fauteuils et un canapé, une chambre 1 lit 2 places, 1 chambre 4 lits 1 place, salle d'eau avec WC et WC privés. Aire commune avec une grande table et un grand barbecue. Possibilité d'accueillir des chevaux (3 ha, 1 abri).

2 nuits minimum.

La semaine	Juin-Sept.	Juillet / Août	Hors saison	Séjour 2 nuits / WE
Tarifs	604 €	636 €	572 €	254-310 €



Le Grand Troglo

CAYOCCA Kelly  
Roc'h Gwell Yann  
29190 BRASPARTS

06 30 45 80 07  
contact@troglodites.com  
www.troglodites.com

## BRASPARTS

De février à novembre

Roulotte **4** pers. **1** chambre

• Venez découvrir un hébergement insolite et tout confort.

La roulotte gîte est équipée d'un lit en alcôve, une salle de bains, un coin salon, une kitchenette et vous permet d'être indépendant. Détendez-vous dans ce cocon douillet en amoureux ou avec 2 enfants.

Linge de lit et de toilette fournis avec lits faits pour votre arrivée.

Vous pourrez profiter sur place du café-librairie, du spa et du restaurant du terroir.

Service petits déjeuners 7/7.

La semaine	Juin-Sept.	Juillet / Août	Hors saison	1 nuit	Séjour 2 nuits / WE
Tarifs	553 €	623-693 €	553-623 €	89-129 €	158 / 198 €

Les Roulottes des Korrigans  
« Gîtes »

DRUET Katell et Eddy  
Rue des Korrigans  
29190 BRASPARTS

02 98 81 41 62 / 06 84 57 96 24  
roulottesdeskorrigans@orange.fr  
www.roulottes-des-korrigans.com



## BRASPARTS

De février à novembre

Roulotte

2 pers.

1 chambre



• Découvrez le charme de la roulotte en formule B&B. La roulotte hôtelière est équipée d'un lit 2 personnes king size et la salle de bains avec douche et toilettes. Le petit déjeuner est inclus et se prend dans la salle de restaurant. Linge de lit et de toilette fournis avec lit fait à l'arrivée. Profitez sur place du restaurant, du café-librairie et du spa.



### Les Roulottes des Korrigans « Hôtelières »

DRUET Katell et Eddy  
Rue des Korrigans  
29190 BRASPARTS

02 98 81 41 62 / 06 84 57 96 24  
roulottesdeskorrigans@orange.fr  
www.roulottes-des-korrigans.com

La nuitée	Juin-sept.	Table d'hôte
Tarifs	80-90 €	24,90 €

## HUELGOAT

De avril à septembre



Eco-lodge

2 pers.

1 chambre



La roulotte

2 pers.

1 chambre



La Tiny-House

2 pers.

1 chambre



La Tour d'Argent

2 pers.

1 chambre



Coco Sweet Duo

2 pers.

1 chambre



Bungalow toilé

2-4 pers.

2 chambres



Le Dôme

2-5 pers.

2 chambres



La Maison du Mineur

2-4 pers.

2 chambres



Coco Sweet

2-4 pers.

2 chambres



Tente Wood Lodge

2-4 pers.

2 chambres



Tente Lodge

2-4 pers.

2 chambres

La nuitée	
Tarifs	Contactez le camping

### La Rivière d'Argent

La Coudraie  
29690 HUELGOAT

02 98 99 72 50  
contact@larivieredargent.com  
www.larivieredargent.com

# GÎTES D'ÉTAPE ET HÉBERGEMENTS DE GROUPES

Chaos forêt - HUELGOAT

## BERRIEN

Ouvert toute l'année

Gîte

46 pers.  
11 chambres



• Centre d'accueil et d'hébergement de groupes divers et sportifs à gestion associative. Le site comporte un parking, des espaces verts, des pistes de jeux traditionnels (boules, quilles...) et un espace aménagé multi-activités communal. Il est aux abords du bourg, proche de la forêt et des Monts d'Arrée, lieux propices aux randonnées pédestres ou à vélo.

Les spécificités du centre sont la découverte et l'initiation au Gouren (lutte de Bretagne) et aux jeux traditionnels d'adresse.

GROUPE DE 10 PERSONNES MINIMUM.

### Ti ar Gouren

Le Poulic  
29690 BERRIEN

02 98 99 03 80  
tiargouren@wanadoo.fr  
www.tiargouren.fr

La nuitée

1 nuit

Tarifs

Devis selon groupe et durée du séjour.

## BOTMEUR

Ouvert toute l'année

Gîte

12 pers.  
2 chambres



• Au cœur des Monts d'Arrée et à proximité du grand lac St-Michel, Botmeur offre aux amateurs d'authenticité un environnement sauvage et préservé, fait de landes, marais et crêtes rocheuses.

Installé au calme dans le bourg, près d'O P'ti Boneur, café-épicerie associatif, le gîte d'étape est ouvert toute l'année et offre 12 places à tarifs doux.

5 € enfant -18 ans.

### Gîte d'étape communal

Mairie de Botmeur  
Le Salou  
29690 BOTMEUR

02 98 26 10 22  
mairie.botmeur@wanadoo.fr  
botmeur-tourisme.fr

La nuitée

1 nuit

Tarifs

13,60 - 16,60 €

## BRASPARTS

Ouvert toute l'année



Gîte

117  
pers.35  
chambres

• Vivez une expérience Monts d'Arrée, cette terre de légendes, ses monuments et ses paysages inattendus au cœur du Finistère, dans le Parc Naturel Régional d'Armorique dans un environnement calme à la campagne en Centre Bretagne !

Composez un séjour qui vous ressemble, selon vos envies de découverte! En groupes d'amis, en famille, en entreprise, notre établissement polyvalent accueille une grande diversité de publics.

35 chambres spacieuses de 2 à 5 lits (3 adaptées aux PMR) équipées d'une salle de bain, avec WC sur le palier, distribuées dans 4 ailes indépendantes. Une salle à manger avec vue panoramique (117 couverts) et terrasse. Deux halls avec espaces modulables de détente avec baby-foot, birining, tennis de table, vidéo-projecteur. Une grande terrasse avec vue panoramique sur les bois, le bocage et le bourg de Brasparts. Une bibliothèque-ludothèque à dominante "nature".

Petit-déjeuner : 8 € - Tarifs nuitée selon chambres : individuelle, pour 2 pers., pour 3-4 pers.

La nuitée	1 nuit
Tarifs	25 - 40 €



## Ti menez Are

145, Garzuel  
29190 BRASPARTS

02 98 81 47 50 / 06 48 43 22 61  
contact@timenezare.bzh  
www.timenezare.bzh

## BRENNILIS

Ouvert toute l'année



Gîte

16  
pers.3  
chambres

• Accueil pèlerins, VTT, familles, entreprises... Situation GR380, Chemin de Compostel, rando accès lac.

Rassemblement motos, voitures anciennes, convivialité, autonomie, demi-pension, pension complète, pique-nique...

Un gîte de groupe, un mobil-home et 4 chambres...

Musée avec des scènes de vie d'autrefois, soirées contes et légendes, sur place.

Petit déjeuner : 7 €

La nuitée	1 nuit	Table d'hôte
Tarifs	22 €	19 €



## Auberge-expo du Youdig

LE LANN Gwenaëlle  
Kerveguenet  
29690 BRENNILIS

02 98 99 62 36  
youdig@youdig.fr  
www.youdig.fr

## LOQUEFFRET

Ouvert toute l'année

MEILLEUR  
DE TOURISME

Gîte

20  
pers.8  
chambres

• À 12 km d'Huelgoat et 2 km de Loqueffret.

Authentique corps de ferme rénové, pouvant héberger 20 personnes. Cadre typique et plein de charme. Une grande longère pouvant accueillir une table de 50 personnes. Traiteur possible sur commande.

Mobilier ancien : lits clos et armoires de l'artisanat local.

4 cheminées dont 2 avec poêles à bois et une cuisinière à bois. Un fourneau professionnel.

Grande terrasse. Le calme et l'indépendance au cœur d'un gîte de 250 m<sup>2</sup>.

Village typique des Monts d'Arrée.

Accueil chevaux.

Sentiers de randonnées, proximité lacs et rivières dans le Parc Naturel Régional d'Armorique.

Location de VTT électriques sur place.

Devis personnalisé suivant groupe et durée de séjour.



M. LE MOAL et Mme CALVEZ  
Jean-Yves et Julie  
Couzanet  
29530 LOQUEFFRET

06 07 59 81 70 / 06 95 39 52 90  
jean.yves.lemoal9@gmail.com

Gîte complet	Séjour 2 nuits / We	Semaine
Tarifs	650 €	1500 €



## SAINT-RIVOAL

Ouvert toute l'année

Gîte

15  
pers.7  
chambres

• En plein cœur des Monts d'Arrée, le gîte de Saint-Rivoal est l'endroit idéal pour une halte de charme. La proximité de deux épiceries et deux restaurants, le panorama exceptionnel, sauront faire de votre étape un moment agréable, pour une nuit, un week-end ou davantage.

Vous disposerez d'une cuisine bien équipée, d'une grande salle conviviale avec cheminée et d'un coin salon. Une chambre grand lit au rez-de-chaussée.

Possibilité location gîte entier / nuit : 230 € (tarif sans la taxe de séjour).

**Gîte d'étape communal**

Commune de Saint-Rivoal  
Route de Sizun  
29190 SAINT-RIVOAL

02 98 81 40 54 / 06 04 02 45 26  
mairie-st-rivoal@orange.fr  
mairie-saint-rivoal.bzh

La nuitée	1 nuit
Tarifs	18 €

## SCRIGNAC Ouvert du 3 avril à la Toussaint - Hors saison : location en gestion libre



Gîte

15  
pers.6  
chambres

• Gîte de 15 places aménagé en 2015 dans l'ancienne gare de Scrignac, sur la Voie Verte n°7 / Véloodyssée et le GR de Pays des Monts d'Arrée, à mi-distance (25 km) entre Morlaix et Carhaix, dans le Parc Naturel Régional d'Armorique.

6 chambres de 2 à 4 lits dont une chambre pour 2 personnes à mobilité réduite. Salle d'eau et WC dans chaque chambre.

Petit-déjeuner, paniers-repas, cuisine partagée à disposition, services annexes.

Restauration pour tous en juillet et août.

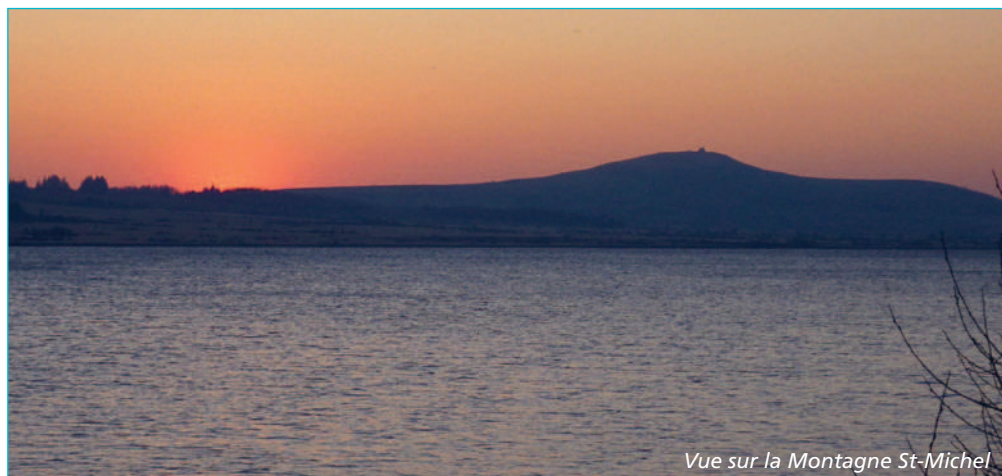
**Gîte d'étape de la Gare**

4 La Gare  
29640 SCRIGNAC

02 98 72 47 39  
scrignac@ostal.org  
www.ostal.org

Adhésion nécessaire, disponible à l'accueil.

La nuitée	1 nuit
Tarifs	À partir de 23 €



Vue sur la Montagne St-Michel



# HÔTELS



## HUELGOAT

Ouvert toute l'année (sauf du 27/02 au 31/03, fermeture annuelle)



Hôtel

8  
chambres



• Piqué par la curiosité et l'envie de passer un peu de temps dans le coin magique et féérique qu'est Huelgoat, vous désirez peut-être connaître davantage sur l'histoire de l'Hôtel Restaurant "Le Bretagne". Cette bâtisse, construite en 1801, fait partie d'un ensemble architectural composant une place fermée édifée en 1750.

Le bâtiment reconstruit en 1950 par Mme Ferellec a été entièrement rénové en 2009 par M et Mme Le Scraigne, cédant à leur tour à Melle Williamson et Mr Khandaked, vous offrant un confort et des prestations 3 étoiles.

Accueil toute l'année sauf 24 / 25 décembre et 31 / 1<sup>er</sup> janvier et mois de mars.

### Hôtel\*\*\* - Restaurant Le Bretagne

WILLIAMSON Rebecca  
13 place Aristide Briand  
29690 HUELGOAT  
02 98 99 83 66  
san.roque@orange.fr  
le-bretagne-huelgoat.com

La nuitée	1 nuit	Petit déjeuner
Tarifs	88 / 108 €	8,50 €

## HUELGOAT



Hôtel

13  
chambres



• Situé dans les Monts d'Arrée, au coeur du village d' Huelgoat dans le Finistère. Situation stratégique pour apprécier la vue parfaite sur le lac qui se déverse dans la Rivière d'Argent, parmi les roches pittoresques du Chaos du Moulin, point d'intérêt principal d'Huelgoat en Bretagne situé à 200 mètres de l'hôtel où débutent de nombreux sentiers de randonnées.

Le lieu parfait pour un séjour détente, une soirée étape, un séminaire de travail, un repas d'affaire ou évènementiel. Une salle modulable pour Tour opérateur en visite sur le site très touristique d'Huelgoat.

### Hôtel\*\* - Restaurant Du Lac

9 rue du Général de Gaulle  
29690 HUELGOAT

02 98 99 71 14  
hotel-dulac@wanadoo.fr  
www.hoteldulac-huelgoat.com

La nuitée	Ch. single	Ch. double	Ch. triple	1/2 pens. (pour 2 en ch. double)	Petit déjeuner
Tarifs	66 €	71 / 83 €	98 €	148 €	9 €



## CAMPINGS

## BOTMEUR

De juin à mi-septembre

Camping **15**  
emplacements

• Au cœur de l'un des plus charmants villages des Monts d'Arrée et à 2 km du grand lac St-Michel, une aire de camping toute simple offrant aux amateurs d'authenticité et de randonnées, 15 emplacements répartis sur des terrasses ombragées.

Équipements : branchements électriques, emplacement camping-car.  
Services : accueil chevaux, commerce alimentaire à proximité.  
Activité : randonnée.

## Camping municipal

Commune de Botmeur  
Le Bourg  
29690 BOTMEUR

02 98 26 10 22  
mairie.botmeur@wanadoo.fr  
botmeur-tourisme.fr

La nuitée	Adulte	-18 ans	Électricité
Tarifs	5,78 €	3 €	3 €

## HUELGOAT

De avril à septembre

Classement : ★★★

Camping **84**  
emplacements**33**  
Emplacements  
locations**51**  
Camping-cars**4**  
Chalets / roulotte  
classés PRL

• Au cœur d'un lieu unique en Bretagne, La Rivière d'Argent est un concept de vacances et de week-ends Slow tourisme dans le Finistère. Camping 3 étoiles, il vous fera découvrir des vacances en lien avec la nature, c'est un concentré éco-chic et tendance, de bien-être et d'insolite, sur un domaine nature de 6 ha, au cœur du Parc Naturel Régional d'Armorique. Un Glamping (camping glamour) éco-responsable pour un week-end en amoureux ou pour les familles qui recherchent des locations de vacances en pleine nature, un choix de lodges, de cabanes au bord de la rivière, des cottages famille et l'insolite avec bain nordique privatif. Vacances ou week-end déconnexion proche de Carantec et Carhaix assuré ! Envie de vous ressourcer dans une location insolite en Bretagne ? Nos hébergements vous proposent une escapade naturelle pour des nuits cosy, douillettes et dépayssantes. Hébergements insolites en pleine nature de 2 à 5 personnes.

Activités : baignade, pêche, randonnée.

Tarif / jour (2 adultes, emplacement, voiture)	16,30 €
Forfait journalier camping-car (2 adultes, 1 empl., 1 camp. Car)	16,30 €
Location Mobil Home Caravane (semaine)	250 €
Location chalet / yourte / cabane / roulotte (semaine)	205 €
Locatif nuitée	50 €
Tarif animal	2-3 €



## La Rivière d'Argent

MM. MERLEN Yann et Eric  
La Coudraie  
29690 HUELGOAT

02 98 99 72 50  
contact@larivieredargent.com  
www.larivieredargent.com

**Camping** **75** Emplacements Camping-cars locations



• Camping à taille humaine, doté de 75 emplacements dont 10 emplacements réservés aux camping-cars. Au calme, il se situe à proximité du lac, de son aire de jeux et à environ 600 m du bourg (commerces, restaurants, sites touristiques).

Équipements : aire de service camping-car, boulo-drome, branchement d'eau, branchements électriques, emplacements camping-car, tennis et Wi-Fi.

Activités : pêche, randonnée.

### Camping Municipal du Lac

Mairie Huelgoat  
Le Fao  
29690 HUELGOAT

09 83 57 28 38  
campingdulac.huelgoat@gmail.com  
huelgoat-camping.com

Forfait journalier camping-car (2 adultes, 1 emplacement, 1 camping-car) avec électricité	21,90 €
Tarif / jour (2 adultes, emplacement, voiture)	14,40 €
Tarif / jour (2 adultes, emplacement, voiture) avec électricité	19,40 €



Marché - HUELGOAT

## Aires de services et accueil de camping-cars

- **BERRIEN** - Rue de l'Ancienne Forge  
Alimentation en eau potable, vidange, électricité. Gratuit 02 98 99 01 14
- **BRASPARTS** - Rue St-Michel  
10 emplacements, alimentation en eau potable, vidange, électricité. Gratuit 02 98 81 41 25
- **HUELGOAT** - Route du Fao  
30 emplacements, alimentation en eau potable, vidange, électricité.  
Tarifs : 13 € (taxe de séjour par véhicule incluse) - Présence d'une borne de services à proximité (gratuit pour les usagers de l'aire camping-car et 5 € pour les usagers de passage).  
Accès branchements électriques (30 branchements) - Hotspot Wifi dans toute l'aire. 02 98 99 71 55
- **LOPEREC** - Rue de l'École, à proximité de l'aire de jeux.  
15 emplacements, 1 borne : eau, vidange. Gratuit 02 98 81 10 80
- **ST RIVOAL** - Route du Faou  
6 emplacements, 1 borne double, eau potable, vidange, électricité. Gratuit. 02 98 81 40 54

## Aires de services chez les privés

- **BRENNILIS** - Auberge du Youdig - Kerveguenet  
1 borne, alimentation en eau, vidange et prise de courant. Gratuit uniquement pour la clientèle de l'Auberge. 02 98 99 62 36

## Accueil de camping-cars dans les campings

- **BOTMEUR** - Camping municipal 02 98 26 10 22
- **BRENNILIS** - "Le Drosera" camping municipal 02 98 99 61 07
- **HUELGOAT** - Camping municipal du Lac 02 98 99 71 55
- **HUELGOAT** - Camping de la Rivière d'Argent 02 98 99 72 50

Pour votre  
information

Les Monts d'Arrée sont en site inscrit.

À ce titre, la pratique du camping sous quelque forme que ce soit (tente, voiture, camping-car, véhicule aménagé, caravane) hors des aires d'accueil (aires de services, campings) est interdite.



# Restauration produits du terroir & petites pauses



## Pictogrammes



Accès handicapés



Bar



Parking car



Animaux autorisés



Jardin / Terrasse



Accès Wifi



Chèques vacances



Salle de réunion/réception



Tickets restaurant



Parking





**BOLAZEC**

Ouvert toute l'année

55  
couverts



**Restaurant**

- Cuisine traditionnelle
- Pizzeria
- Vente à emporter

• Restaurant ouvrier du lundi au vendredi midi à 14€ de 10h00 à 15h00. Vendredi soir pizzas sur place ou à emporter de 18h00 à 21h00. Samedi Fermé. Dimanche midi ardoise menu à 20€. Réservez conseillée tous les jours.

**Tarifs**

À la carte : 20 €  
Formule du jour 3 plats : 14 €  
Formule du jour 2 plats : 10 €  
Menu enfants : 6,50 €



**Le Mojenn**

3 Place du 19 Mars 1962  
29640 BOLAZEC  
09 82 46 70 40

**BRASPARTS**

Du 1<sup>er</sup> février au 30 novembre

90  
couverts



**Restaurant**

- Cuisine contemporaine
- Cuisine traditionnelle

• Restauration adaptée à la demande de groupe. Établissement de Tourisme Social et Solidaire, spacieux et situé sur un domaine communal bocager. Essentiellement dédié à l'accueil de groupes (séminaires, groupes de randonnée, sessions de formations, groupes sportifs, stages divers, classe de découverte, colonies de vacances, évènements familiaux...).

**Tarifs**

Menu groupe : 17 €  
Menu enfant : 11 €



**Ti Menez Are**

145, Garzuel  
29190 BRASPARTS  
02 98 81 47 50  
contact@timenezare.bzh  
timenezare.bzh

**BRASPARTS**

Ouvert toute l'année

44  
couverts



**Restaurant**

- Cuisine traditionnelle
- Crêperie
- Bistrot / Bar à Vin

• Un local emblématique de Braspartes pendant des décennies, connu sous le nom « Les Bruyères », le « Brass'Bar » a ouvert ses portes en avril 2022 et se situe en centre bourg de Braspartes sur l'axe Quimper-Morlaix.  
- Côté « Bistrot », le Brass'Bar propose des spécialités locales et/ou Bio à consommer dans un cadre chaleureux et « comme chez soi » (selon de nombreux clients) : - Bières, café, thé, tisanes. - Vins blancs, rosés, rouges... Les soirées de concert ou scène ouverte sont régulièrement accueillis avec enthousiasme ainsi que de nouveaux projets auxquels le lieu du Brass'Bar se prêteront parfaitement.  
- Côté « Restaurant », le Brass'Bar propose : - Tous les midis en semaine (sauf le mercredi, jour de fermeture, et le dimanche) : un menu « travailleur » offrant de la cuisine traditionnelle faite maison (la formule prévoit le choix entre au moins un plat de viande et un plat végétarien). - Les vendredis soir, samedis soir, dimanche midi et soir, le Brass'Bar se transforme en crêperie, en proposant de savoureuses crêpes au blé noir et froment et notamment « la crêpe du moment » composée d'ingrédients de la saison en cours.

**Tarifs**

Formule du jour 3 plats : 14 € - Formule du jour 2 plats : 12,80 €



**Brass'bar - Les Bruyères**

1 Place des Halles  
29190 BRASPARTS  
02 98 81 56 98  
bruyeresbraspartes@orange.fr

**BRASPARTS**

Ouvert toute l'année

22  
couverts



**Restaurant**

- Cuisine de terroir
- Cuisine traditionnelle

• Nous proposons une cuisine de grand-mère bretonnisée et revisitée et préparons des plats mijotés en cocotte.  
Nous travaillons des produits frais pour le plaisir de vos papilles.  
Restaurant avec vue panoramique.  
Rejoignez-nous sur Facebook et Instagram.

Ouverture le soir, à partir de 19h : mardi, mercredi, vendredi, samedi et dimanche.  
Ouverture le midi, à partir de 12h30 : dimanche.



**Le Korrigan Gourmand**

Rue des Korrigans  
29190 BRASPARTS  
02 98 81 41 92  
roulottesdeskorrigans@orange.fr  
www.roulottes-des-korrigans.com



**BRENNILIS****Ouvert toute l'année****Auberge de campagne**

- Cuisine bretonne
- Cuisine traditionnelle



• Notre spécialité est le Kig ha Farz, ou «Pot-au-feu breton», avec une farine de blé noir, froment...

Plat traditionnel qui nécessite 5 heures de cuisson, servi dans une maison traditionnelle, meubles bretons, grande cheminée. Ici c'était hier et bien sûr il faut réserver. Possibilité de réceptionner des groupes. Sur demande : animations, visite du musée, contes et légendes, journées découverte. À bientôt.

**• Tarifs**

Menu à partir de 18 €

**Auberge-expo du Youdig**

Kerveguenet  
29690 BRENNILIS

**HUELGOAT****Ouvert toute l'année****Restaurant - Pizzeria - Bar**

- Cuisine végétarienne
- Cuisine Bio
- Vente à emporter

**18**  
couverts



• En place centrale d'un charmant village touristique des Monts d'Arrée, la pizzeria Ar Lec'h Vad à Huelgoat vous accueille toute l'année sur place et à emporter, pour déguster ses pizzas artisanales, menus végétariens.

**• Tarifs**

À la carte : 9,90 €

**Ar Lec'h Vad**

18 place Aristide Briand  
29690 HUELGOAT  
07 49 87 46 60  
sonia.dibon@laposte.net

**HUELGOAT****Ouvert toute l'année****Restaurant - Grill - Pizzeria  
Bar - Brasserie**

- Cuisine de terroir
- Cuisine traditionnelle
- Brasserie

**150**  
couverts



• Hôtel-restaurant, bar, pizzeria, brasserie. Huelgoat, son lac et sa forêt...

Situé dans les Monts d'Arrée, au cœur du village du Huelgoat dans le Finistère. Le lieu parfait pour un séjour détente, une soirée étape, un séminaire de travail, un repas d'affaire ou événementiel également une salle modulable pour tour opérateur en visite sur le site très touristique du Huelgoat.

Restaurant fermé le Lundi midi et le Vendredi midi.

**• Tarifs**

Menu : de 13,80 € à 29 €

Menu enfant : 8 €

Menu groupe : 22 € - 3 plats

**Hôtel-restaurant du Lac**

9 rue Général de Gaulle  
29690 HUELGOAT  
02 98 99 71 14  
hotel-dulac@wanadoo.fr  
www.hoteldulac-huelgoat.com

**HUELGOAT****Ouvert toute l'année sauf en mars (fermeture annuelle)****Restaurant**

- Cuisine traditionnelle
- Spécialités étrangères

**40**  
couverts



• La magnifique bâtisse de l'Hôtel-restaurant fut construite en 1801 et intègre ainsi l'ensemble architectural qui compose cette place fermée de Huelgoat édiflée dès 1750. Le restaurant vous invite à découvrir des plats traditionnels français et sud américains notamment mexicains et colombiens.

Nous vous ferons découvrir des saveurs venues d'ici et d'ailleurs aussi bien visuellement que gustativement. + 30 couverts en terrasse - Groupes jusqu'à 20 personnes - Parking pour voitures et cars à proximité - Facebook : Hôtel Restaurant Le Bretagne.

**• Tarifs**

À la carte : de 16,50 € à 18,60 €

Menu enfant : 10 €

**Hôtel-restaurant le Bretagne**

13 place Aristide Briand  
29690 HUELGOAT  
02 98 99 83 66  
san.roque@orange.fr  
www.le-bretagne-huelgoat.fr

**HUELGOAT**

Ouvert toute l'année

**Restauration rapide  
Bistrot / Bar à vin**  
• Spécialités étrangères

25  
couverts



- Situé au cœur de la commune d'Huelgoat, le Brittany Pub vous accueille dans une ambiance conviviale et vous propose des plats traditionnels de la Cornouaille anglaise et d'ailleurs : Cornish Pasties, Fish and Chips, Indian curries.
- Sur place et à emporter.
- Ouvert toute l'année de 10h00 à 1h00.
- Fermeture hebdomadaire le lundi.

**• Tarifs**

À la carte : de 8 €



**Le Brittany Pub**  
7 place Aristide Briand  
29690 HUELGOAT  
02 98 99 94 30  
david.neal@wanadoo.fr

**HUELGOAT**

Ouvert toute l'année

**Restaurant - Tables d'Hôtes**  
• Cuisine traditionnelle  
• Cuisine de terroir

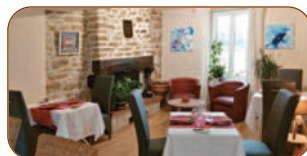
20  
couverts



- Idéalement située au bord du lac de Huelgoat, la Maison d'Hôtes Mirabelle vous accueille pour vous restaurer ou simplement pour un moment de détente.
- Dans le jardin en saison estivale ou au coin du feu les jours de mauvais temps, vous apprécierez une cuisine atypique aux saveurs Bretonnes et Gasconnes.
- Réservation conseillée.
- N'hésitez pas à nous contacter par téléphone au 02 98 99 79 70 pour connaître les jours et horaires d'ouverture.
- Horaires d'été 2023 : - jeudi, vendredi et dimanche : midi et soir - samedi soir.
- Le soir à partir de 17h. -En saison et selon la météo, service dans le jardin au bord du lac.

**• Tarifs**

À la carte de 9 à 19 € - Formule 3 plats à 29 €



**Mirabelle**  
24 rue du Général De Gaulle  
29690 HUELGOAT  
02 98 99 79 70  
mirabellehuelgoat@gmail.com  
Facebook : Mirabelle - Maison d'Hôtes

**HUELGOAT**

De avril à septembre

**Restaurant de Tourisme  
Brasserie - Pizzeria - Grill**  
• Cuisine traditionnelle  
• Vente à emporter

45  
couverts



- Le River Café, lieu de vie et de tendance avec sa terrasse panoramique sur la rivière, est le QG du camping ! Tout au long de la journée, on s'y retrouve pour boire, manger, jouer, lire, discuter, se détendre.
- Sa terrasse ne laisse personne indifférent, sa situation privilégiée bénéficie d'une splendide vue à 180 degrés sur la rivière et l'espace aquatique. Le lieu est idéal pour passer un moment de calme et de sérénité. Yann et son équipe sauront vous accueillir « comme chez vous ».

**• Tarifs**

À la carte de 10 à 18 €



**Camping de la riviere d'argent  
Le River-Cafe**  
La Coudraie  
29690 HUELGOAT  
02 98 99 72 50  
contact@larivieredargent.com/bar-restaurant

**HUELGOAT**

Ouvert toute l'année

**Restaurant - Crêperie**  
• Cuisine de terroir

42  
couverts



- Idéalement située sur la place principale dans le petit village d'Huelgoat, à 200 m du lac et des sites remarquables de la forêt.
- La Crêperie Des Myrtilles est une des plus anciennes de la région, cette vieille maison de caractère du XVII<sup>e</sup> siècle a été rénovée en 2016.
- C'est un endroit chaleureux pour venir déguster de délicieuses crêpes salées et sucrées.
- Ouvert toute l'année les services de midi uniquement, fermé les mardis.
- De mars à décembre : De 12h00 à 14h00 tous les jours sauf le mardi.
- Janvier et février : De 12h00 à 14h00 tous les jours sauf le lundi et mardi.
- Mois d'été : de 12h00 à 17h00 tous les jours sauf le mardi

**• Tarifs**

À la carte de 11 à 20 €



**Crêperie des Myrtilles**  
26 place Aristide Briand  
29690 HUELGOAT  
02 98 86 47 12

## LA FEUILLÉE

Ouvert toute l'année

## Restaurant - Crêperie

- Cuisine traditionnelle
- Cuisine de terroir

55  
couverts

• L'Auberge de la Crêpe a la particularité d'être logée dans une maison de caractère typique du 17<sup>e</sup> siècle, avec escalier extérieur. La cheminée complète un intérieur en pierres où des tables en if massif ont été fabriquées pour la crêperie lors de sa création en 1966. C'est un endroit chaleureux qui vous attend pour déguster de délicieuses crêpes salées, sucrées, sans oublier les nombreuses spécialités. Les omelettes sont également fabriquées sur billig. + 10 couverts en terrasse. Parking pour voitures et cars. Ouvert de 12h à 21h30 du 1<sup>er</sup> juillet au 23 août, 7/7 j.

Hors saison : de 12h à 14h et de 19h à 21h. Fermé le mardi et le mercredi.

## • Tarifs

à la carte : de 10 à 30 €



## Auberge de la crêpe

Le Bourg, place des Marronniers  
29690 LA FEUILLÉE

02 98 99 68 68

www.auberge-delacrepe.fr

## SAINT-RIVOAL

Ouvert toute l'année

## Restaurant

- Cuisine traditionnelle
- Restauration à thème
- Vente à emporter

40  
couverts

• Ty Reuz est un lieu chaleureux au cœur du bourg de Saint-Rivoal. Vous pourrez y boire un café, manger un menu à 17€ le mardi, jeudi, vendredi et samedi. Tous les vendredis soirs, les planches gourmandes prennent le relais. Accueil de groupes pour les petits-déjeuners, paniers pique-nique, repas de groupe. Plats préparés à emporter. L'épicerie Ty Reuz est ouverte toute l'année sauf le lundi et le mercredi. Elle contient des produits essentiels au quotidien, du vrac, des légumes de saison Bio et conventionnels, ainsi que des produits locaux d'artisans.

Ouvert les mardi, jeudi, vendredi et samedi 10h à 19h, dimanche 9h à 12h.

## • Tarifs

Menu du jour : 17 € - Formule du jour 3 plats : 17 € - Menu enfant : 8,50 €



## Ty Reuz

Route de Bodenna (50 m derrière l'auberge)  
29190 SAINT-RIVOAL

06 68 13 92 34

Facebook : @tyreuzsaintrivoal

## SAINT-RIVOAL

Ouvert toute l'année

## Restaurant - Bistrot / Bar à vin

- Bistronomique
- Cuisine contemporaine
- Cuisine gastronomique

30  
couverts

• Faire étape au bar-restaurant l'Auberge du Menez, c'est prendre le temps de manger, de boire, de se (re)trouver et de se laisser surprendre, au cœur du Parc régional des Monts d'Arrée. Pour donner réponse à l'appétit et faire galoper les papilles, nous sélectionnons des produits locaux, bio, en circuit-court. Nos plats sont imaginés pour les curieux et animés par l'envie sans cesse renouvelée de vous faire découvrir les saveurs du terroir d'aujourd'hui en portant une attention toute particulière aux produits et aux recettes oubliés d'antan. Le tout, dans une bâtisse ancienne décorée avec amour et débrouille. Ici, les histoires se racontent en soutenant l'élan des micro-brasseurs de la région et en dégustant les pépites œnologiques des vignerons d'ailleurs. Bienvenue à l'Auberge du Menez ! Ouvert toute l'année de 12h00 à 14h00 et de 18h00 à 22h00.

## • Tarifs

À la carte de 16 à 26 € - Formule du jour 3 plats 20 € - Menu enfant 9 €



## Auberge du Menez

Le Bourg  
29190 SAINT-RIVOAL

02 98 93 02 48

contact.menez@gmail.com

Facebook/Auberge du Menez

Instagram @aubergedumenez

## SCRIGNAC

Ouvert toute l'année

Restaurant  
Restaurant de tourisme  
Bistrot / Bar à vin

- Cuisine traditionnelle
- Cuisine gastronomique
- Produits de la Mer
- Vente à emporter

95  
couverts

• Ouvert du Mardi au Dimanche le Midi.

Ouvert Vendredi et Samedi le soir.

Les autres soirs, sur réservation, à partir de 6 personnes.

## • Tarifs

À la carte 21 € - Formule 3 plats : 14 € - Menu enfant 10 €



## Le Sénéchal

1 place des 3 Coant  
29640 SCRIGNAC

02 98 78 23 13

thomasthierry29@wanadoo.fr

www.restaurantlesenachal.com



## Boulangerie-Pâtisserie - Salon de thé



• La Maison Collobert vous invite à venir déguster ses nombreuses pâtisseries (Royal, éclairs, russe, tartes aux fruits...) ainsi que ses spécialités bretonnes : Kouign-amann, fars et gâteaux bretons...

Vous pourrez également y découvrir une belle gamme de pains (classiques et spéciaux), un rayon snacking froid (sandwichs américains, bagnats...) et snacking chaud (paninis, tartes salées...) à déguster sur place ou à emporter.

Vous vous laisserez tenter par son large choix de macarons, de chocolats, de produits régionaux (galettes et palais bretons, caramels au beurre salé, confitures, cidre, lambic...). Salon de thé - Terrasse.

Ouvert du lundi au dimanche de 7h à 19h - Fermeture le mercredi hors saison.

## La Maison Collobert

17 place Aristide Briand  
29690 HUELGOAT

02 98 99 71 15  
06 37 48 76 62

## BOTMEUR

## Ouvert toute l'année

## Café-épicerie associatif



• Animé par des bénévoles qui se relaient les jeudis et vendredis soir, le café-épicerie ambitionne d'être bien plus qu'un simple commerce de proximité. Ses buts ? Être un lieu de rencontres et de convivialité, favoriser le lien social par la mise en place de services et d'animations diverses.

Vous y trouverez un bar et une épicerie : avec entre autres, pains et viennoiseries, viandes et charcuteries, chocolat, pâtes, conserves, gâteaux, crêpes, boissons, thés et infusions, savons, miels, confitures... le tout bio et/ou produit dans les environs.

Terrasse, boîte à livres, jeux pour enfant et un terrain de palets et boules... on trouve de tout au P'ti Boneur ! Nombreux concerts, spectacles, animations toute l'année.

Heures d'ouverture : jeudi (bar et épicerie) 18h-21h - Vendredi (bar) 19h - 22h.

Ouverture élargie 6 jours sur 7 de mi-juin à mi-septembre.

Consulter le compte Facebook pour découvrir les animations ou ouvertures / fermetures exceptionnelles.



## O P'ti Boneur

Salou  
29690 BOTMEUR

asso.optiboneur29690@gmail.com  
optiboneur.wordpress.com

facebook.com/profile.php?id=100057381651476

## BERRIEN

## Ouvert toute l'année du mercredi au dimanche

## Librairie-Café



• À l'orée de la forêt de Huelgoat, proche de la Mare aux Sangliers, l'Autre Rive, librairie-café, vous propose : des livres (neufs, soldés, d'occasion) dont les thèmes sont en lien avec l'écocitoyenneté et les alternatives (durables et locales) mais aussi des mangas, des BD, des jeux de société, de la carterie/papeterie... des boissons (bar / café), de la petite restauration sur place ou à emporter, des produits d'épicerie et des animations (exposition, concert, débat...).

Pour plus de renseignements, merci de consulter notre page facebook.

Ouvert toute l'année du mercredi au dimanche (hors vacances scolaires) de 11h30 à 20h00.

## L'Autre Rive

4 Restidiou Vraz  
29690 BERRIEN

02 98 86 94 05  
06 41 25 96 00

heloise@planetterre.fr

Facebook et Instagram : lautrerie29

## BRASPARTS

## Ouvert toute l'année

## Restaurant

- Cuisine traditionnelle
- Cuisine de terroir

22  
couverts



• Nous proposons une cuisine de grand-mère bretonnisée et revisitée et préparons des plats mijotés en cocotte.

Nous travaillons des produits frais pour le plaisir de vos papilles.

Restaurant avec vue panoramique.

Rejoignez-nous sur Facebook et Instagram

Ouverture le soir, à partir de 19h : mardi, mercredi, vendredi, samedi et dimanche.

Ouverture le midi, à partir de 12h30 : dimanche.

## Les Roulottes des Korrigans

Rue des Korrigans  
29190 BRASPARTS

02 98 81 41 92

roulottesdeskorrigans@orange.fr  
www.roulottes-des-korrigans.com



## HUELGOAT

## Ouvert toute l'année

## Café-Librairie - Petite Restauration



• Situé dans le centre de Huelgoat, proche du lac et de la place Aristide Briand, le nouveau café librairie Sur la Route (hommage à Jack Kerouac) vous accueille du mercredi au dimanche (inclus) de 10h à 18h et tous les jours de 10h à 18h (horaires d'été). Vous trouverez des livres anciens et modernes et pourrez profiter des cafés, des plats salés, thés et pâtisseries bio et locavores, lait végétal possible et le tout fait maison.

-Le cadre est cosy, détendu et convivial. Des expositions, des concerts et de nombreux événements sont également proposés.

Pour plus de renseignements, merci de consulter notre page facebook et instagram.

Site internet : [www.cafelibrairiesurlaroute.com](http://www.cafelibrairiesurlaroute.com) sur lequel vous trouverez des photos de notre gîte au dessus du café-librairie. Possibilité d'achat en ligne avec la livraison gratuite, sur le site internet : [www.lalibrairie.com](http://www.lalibrairie.com).

Ouvert du mercredi au dimanche (inclus) de 10h à 18h et tous les jours de 10h à 18h (horaires d'été).

## Sur La Route

1 rue des Cieux  
29690 HUELGOAT

09 86 48 38 01

[jmaunet@gmail.com](mailto:jmaunet@gmail.com)

[www.cafelibrairiesurlaroute.com](http://www.cafelibrairiesurlaroute.com)

[www.facebook.com/surlaroutehuelgoat](https://www.facebook.com/surlaroutehuelgoat)

<https://www.instagram.com/cafesurlaroute/?hl=fr>

## PLOUYÉ

## Ouvert toute l'année

## Café-Concert



• Fondé en 1855, la première école laïque de garçons du village devient un bar au tournant du XX<sup>e</sup> siècle. Mariages, pardons et fest-noz furent célébrés en ces lieux pendant plus d'un siècle par de nombreuses légendes de la musique celte. À l'image de son comptoir typique breton réalisé autrefois par l'ébéniste du village, la plupart des boissons ici sont bios et surtout locales. C'est le lieu pour les amateurs de bières, pour découvrir les brasseries locales des Monts d'Arrée, ainsi que les pastis, les whiskeys, gins et absinthes bretonnes ! Concerts de musique live traditionnelles bretonnes, irlandaises et d'ailleurs. Plouyé est une fête! Au Ker Is, entrez dans un bar de légendes...

Les Lundis mardis et jeudis : ouvert de 11h00 à 14h00 et de 17h00 à 22h00.

Les Vendredis : Ouvert de 11h00 à 14h00 et de 17h00 à 1h00.

Les Samedis : Ouvert de 11h00 à 1h00 non stop.

Les Dimanches : Ouvert de 11h00 à 22h00 non stop.

## Tavern Ker Is

3 place catherine Guern  
29690 PLOUYÉ

06 60 85 65 24

[smileynoir@hotmail.com](mailto:smileynoir@hotmail.com)

<https://www.facebook.com/KerIsplouye>

## BERRIEN

## Brasseur



• Brasserie artisanale des Monts d'Arrée.

Nous vous proposons des visites de la brasserie pour vous expliquer le monde de la brasserie, du maltage à la dégustation.

Nos bières sont d'inspirations britanniques : Ales, Stout, Imperial stout... mais parfois nous brassons des bières différentes, telle la BRUG, bière à la callune, brassée en collaboration avec Bretagne Vivante...

Les visites guidées ont lieu le samedi matin de 10h à 12h toute l'année et les autres jours sur réservation téléphonique.

À bientôt à la brasserie. Consulter notre site internet pour les périodes d'ouverture.

## Brasserie Ar Broc'h

Z.A. de Treusquilly  
29690 BERRIEN

06 34 39 10 30

[contact@broch.bzh](mailto:contact@broch.bzh)

[www.broch.bzh](http://www.broch.bzh)

## HUELGOAT • LOCMARIA-BERRIEN Ouvert toute l'année

## Confiserie



• Venez à la découverte de la confiterie "Les 4 Saisons". Depuis 1988, Les 4 Saisons ne cessent de développer ses gammes : confitures traditionnelles, gelées, préparations de fruits, confitures bio 100% issues de fruits, accompagnements pour fromage et foie gras, crème de caramel, crème de citron et Breizella.

Dans un cadre chaleureux et accueillant, vous aurez l'occasion de découvrir l'ensemble de nos produits, mais aussi une large sélection de linge, vaisselle, conserves, fromages, biscuits, confiseries, thés, cadeaux.

Accès uniquement à la boutique. Un film présentant la fabrication des produits y est diffusé. Dégustation proposée.

La boutique est ouverte tous les jours sauf le dimanche de 10h à 18h30.

## Les 4 Saisons

ZA du Vieux Tronc  
29690 LOCMARIA-BERRIEN

02 98 99 06 60

[boutique@confiture-4saisons.fr](mailto:boutique@confiture-4saisons.fr)

<https://confiture4saisons.bzh>

Chèverrie



• La Chèverrie de Plouyé dans les Monts d'Arrée produit ses fromages pur chèvre au lait cru (Le Biquette Breizh, L'Hermine de Plouyé, La Bik'irie, les Bouchons, le Cœur de Rose, Le Plouyé, la tomme de Plouyé), médaillés aux concours général agricole et international Fromagora.

Son cheptel de chèvres Saanen et Alpine chamoisées est constitué de lots afin d'avoir du lait toute l'année ainsi la condition animale est plus que respectée.

Également des bassins écologiques de phytoépuration d'assainissement ont été installés. Les OGM, antibio et pesticides sont proscrits.

Le cheptel est suivi par un naturopathe et avec des méthodes alternatives (homéo, aroma, huiles essentielles...). Pas de visites guidées en raison de la situation sanitaire actuelle. Retrouvez-nous sur les marchés, voir page Facebook et Instagram : Lacheverriedeplouye

La chèverrie de Plouyé

Lézélé  
29690 PLOUYÉ

06 17 42 46 33  
bettyperso@yahoo.fr

SAINT-RIVOAL

Ouvert toute l'année

Épicerie Paysanne



• BRO AN ARE : Association créée en 1994 qui a pour but la mise en place d'un développement solidaire et durable à travers la promotion de toute activité de production locale, contribuant à la revitalisation du tissu rural dans les Monts d'Arrée.

Une épicerie paysanne : Les producteurs et artisans gèrent collectivement leur point de vente sur la commune de Saint-Rivoal. Les dimanches d'été, ils sont présents à l'épicerie à tour de rôle, pour permettre un échange direct avec les consommateurs. Vous y trouverez des produits alimentaires et artisanaux locaux.

Des marchés toute au long de l'année : Marché sur l'eau le lundi de Pâques au barrage du Drennec, sur le thème de l'eau. Marché Champ du Monde sur la place de l'agriculture et des paysans.

Hors saison : Mardis soirs de 16h00 à 19h00 et tous les vendredis soirs de 15h00 à 19h00. Juin : Mardis soirs de 16h00 à 19h00, tous les vendredis soirs de 15h00 à 19h00 et les dimanches de 14h00 à 18h00.

Juillet et Août, l'épicerie est ouverte 7 jours sur 7 de 10h30 à 13h00 et de 14h00 à 19h00.



Bro an Are

Le Bourg  
29190 SAINT-RIVOAL

02 98 81 49 10  
<https://bro-an-are.jimdofree.com/>



Kig ha Farz - Auberge-expo Le Youdig - BRENNILIS

Numéros utiles

Mairies

- BERRIEN ..... 02 98 99 01 14
- BOLAZEC ..... 02 98 78 10 95
- BOTMEUR ..... 02 98 26 10 22
- BRASPARTS ..... 02 98 81 41 25
- BRENNILIS ..... 02 98 99 61 07
- HUELGOAT ..... 02 98 99 71 55
- LA FEUILLEE ..... 02 98 99 61 52
- LOPERIC ..... 02 98 81 10 80
- LOQUEFFRET ..... 02 98 26 40 32
- PLOUYE ..... 02 98 99 70 07
- ST RIVOAL ..... 02 98 81 40 54
- SCRIGNAC ..... 02 98 78 20 15

Monts d'Arrée Communauté ..... 02 98 26 43 99



# Numéros d'urgence

- Samu-Smur 15
- Samu social 115
- Gendarmerie 02 98 99 71 45
- Pharmacie 3237
- Police secours 17
- Pompiers 18
- N° d'urgence européen 112
- SOS Médecins 3624
- Centre anti-poison Rennes 02 99 59 22 22

Vous avez des difficultés à entendre ou à parler ?

Envoyez un SMS au **114 (Urgence 114)**



## Office de Tourisme des Monts d'Arrée

Bureau d'Information Touristique de HUELGOAT  
25, place Aristide Briand - 02 98 99 72 32

Bureau d'Information Touristique de BRASPARTS  
Place des Monts d'Arrée - 02 98 81 47 06



montsdarreetourisme.bzh  
tourisme@lesmontsdarree.bzh

